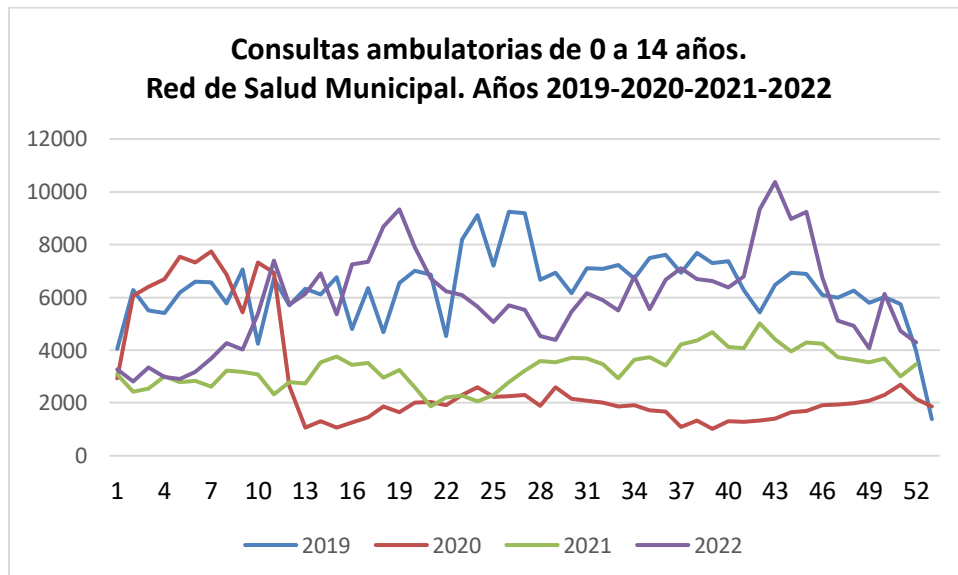
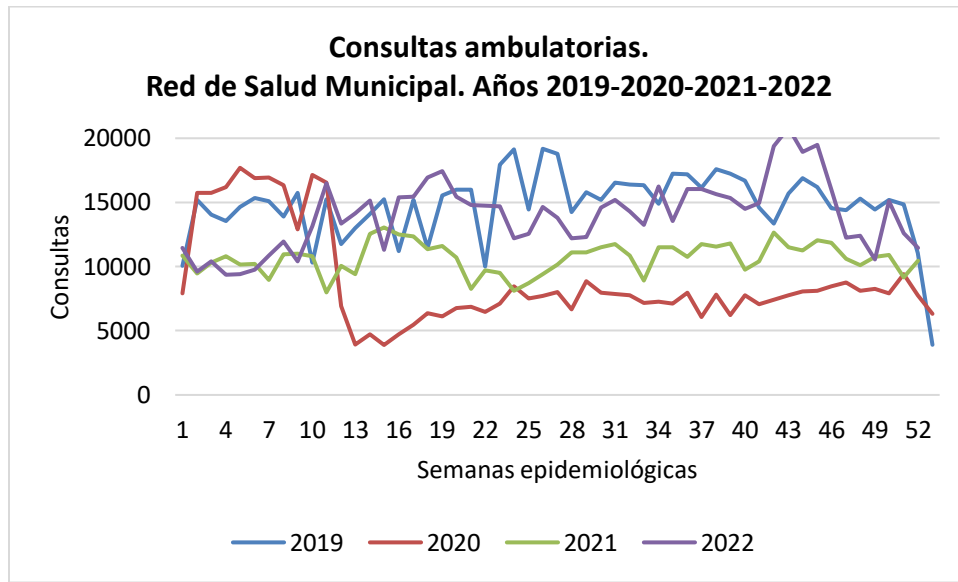
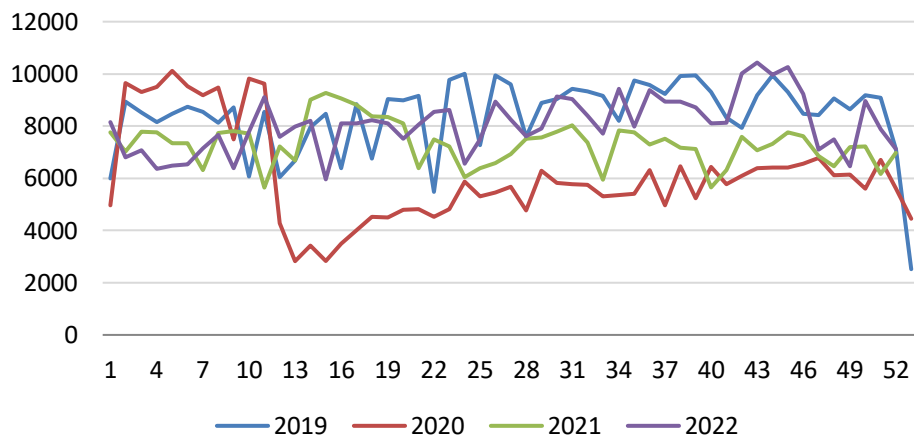


Gráficos de atenciones ambulatorias por patologías respiratorias en Red de Salud Municipal. Semanas epidemiológicas. Años 2019-2020-2021

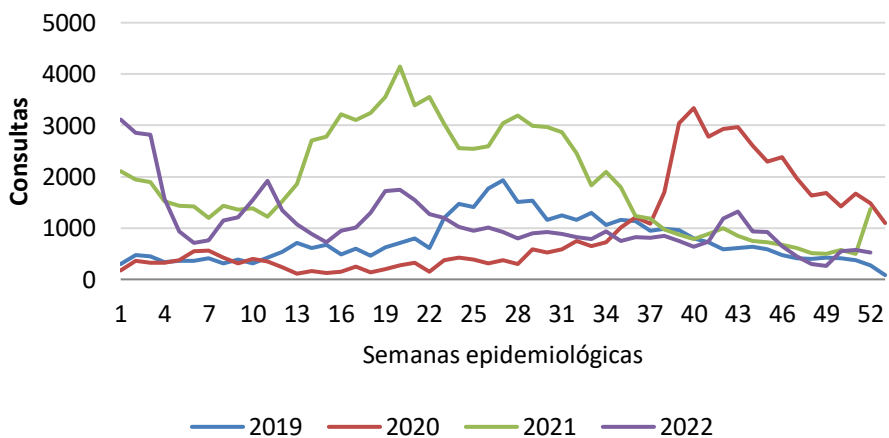
Las atenciones ambulatorias incluyen consultas de guardia de los hospitales y el centro de salud San Martín; y atenciones de todos los centros de salud.



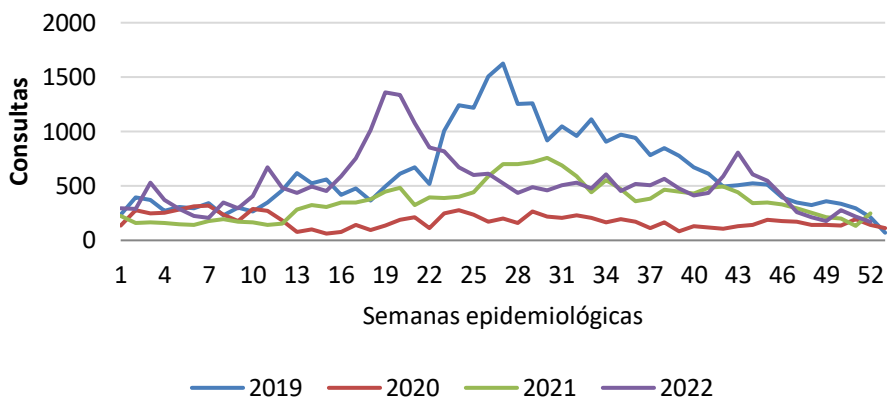
**Consultas ambulatorias de ≥ 15 años.
Red de Salud Municipal. Años 2019-2020-2021-2022**



**Consultas ambulatorias por patologías respiratorias.
Red de Salud Municipal. Años 2019-2020-2021-2022**



**Consultas ambulatorias por patologías respiratorias de
0 a 14 años. Red de Salud Municipal.
Años 2019-2020-2021-2022**



**Consultas ambulatorias por patologías respiratorias de
≥ 15 años. Red de Salud Municipal.
Años 2019-2020-2021-2022**

