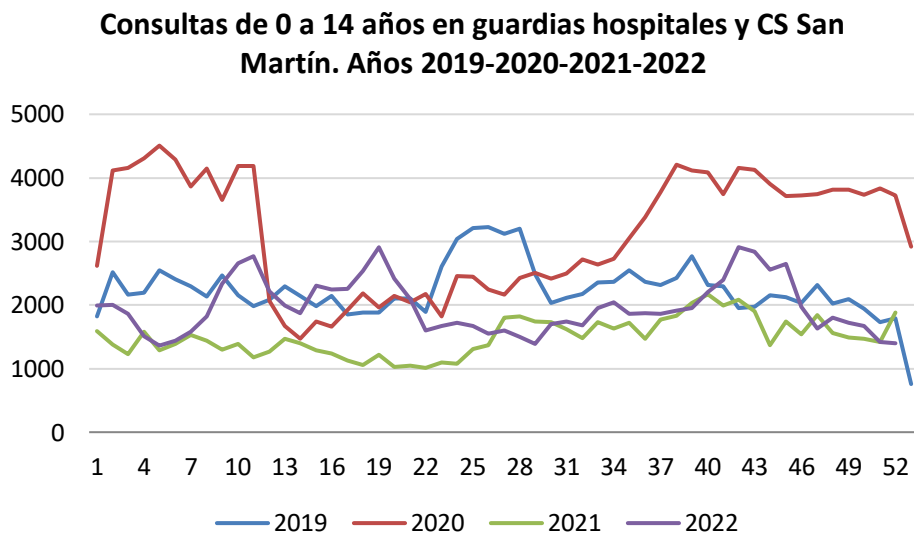
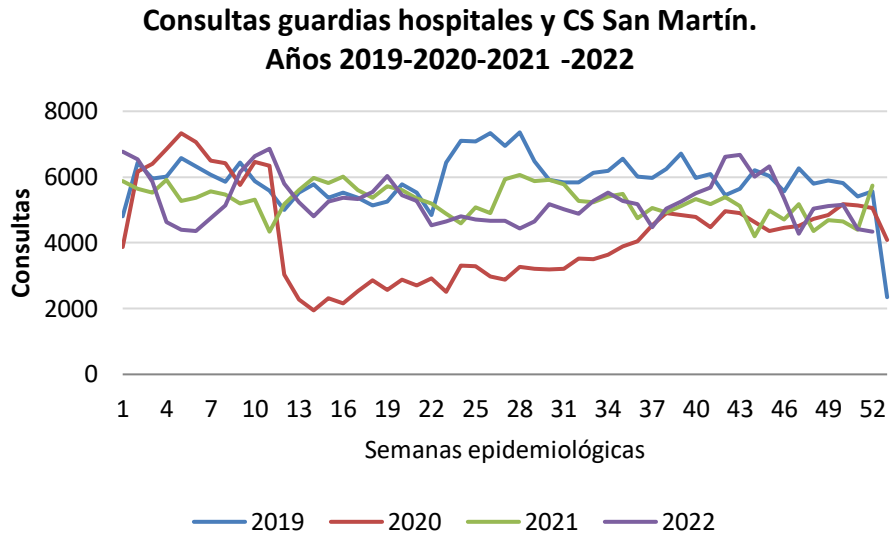
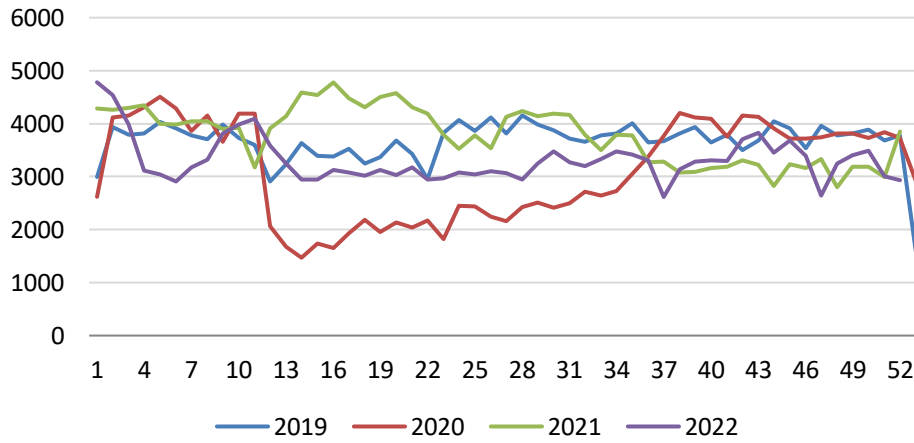


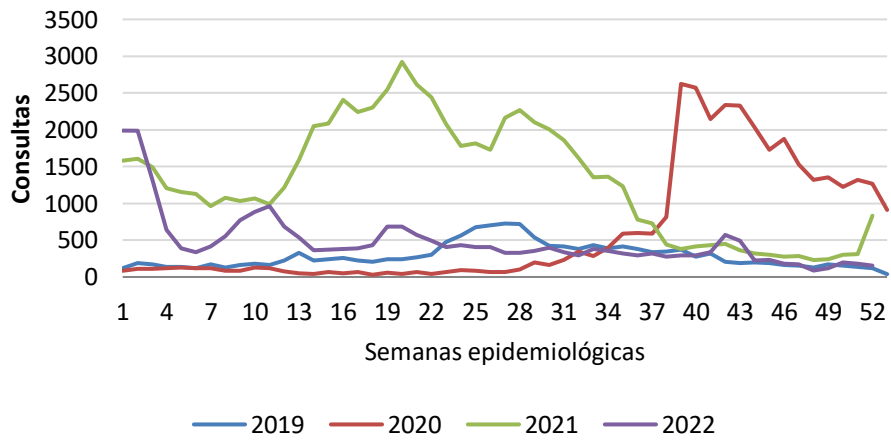
Gráficos de atenciones de guardia de hospitales y CS San Martín por patologías respiratorias según edad. Semanas epidemiológicas. Años 2019-2020-2021-2022



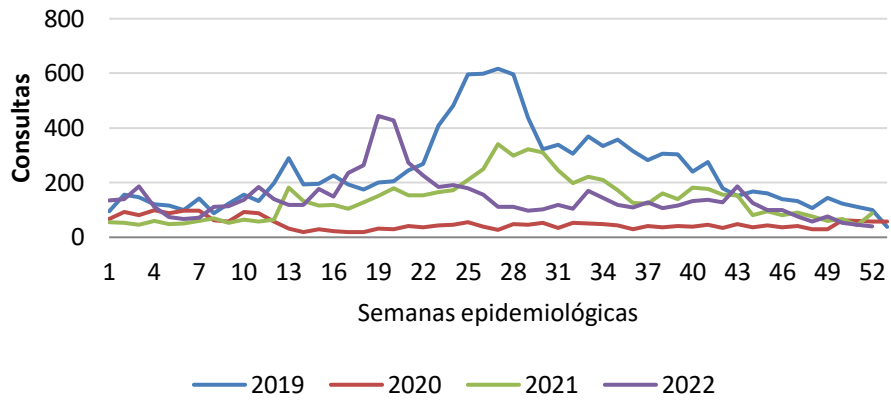
Consultas de ≥ 15 años en guardias hospitalares y CS San Martín. Años 2019-2020-2021 -2022



Consultas por patologías respiratorias en guardias hospitalares y CS San Martín. Años 2019-2020-2021-2022



**Consultas por patologías respiratorias de 0 a 14 años en guardias hospitalares y CS San Martín.
Años 2019-2020-2021 -2022**



**Consultas por patologías respiratorias de ≥ 15 años en guardias hospitalares y CS San Martín.
Años 2019-2020-2021-2022**

