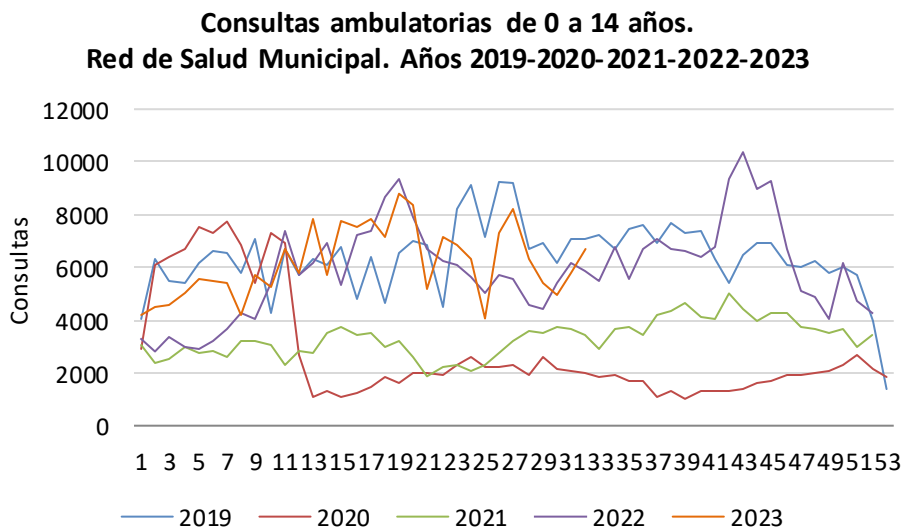
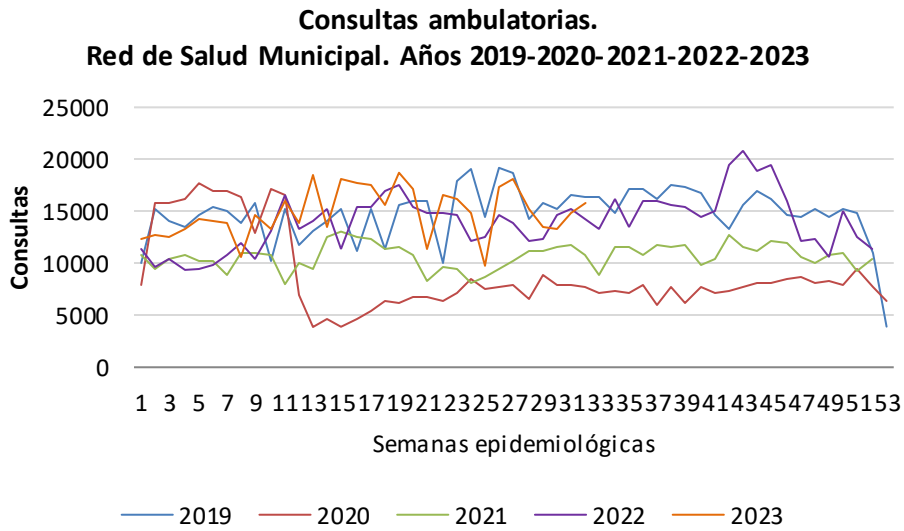
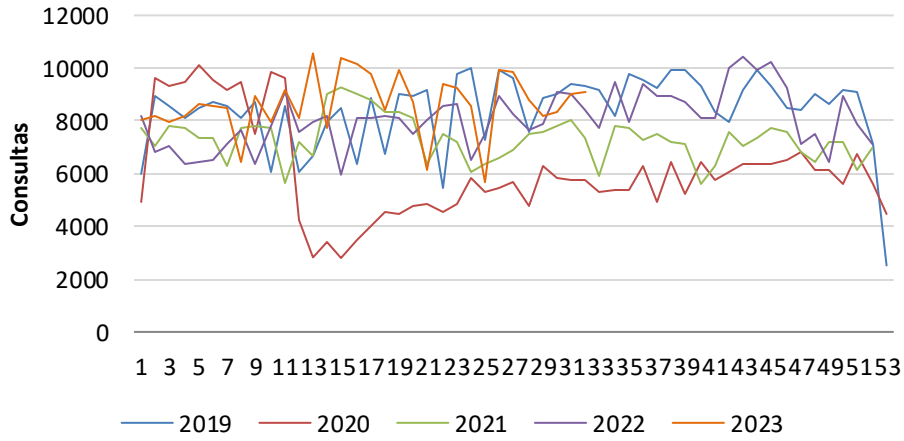


## Gráficos de atenciones ambulatorias por patologías respiratorias en Red de Salud Municipal. Semanas epidemiológicas. Años 2019-2020-2021-2022-2023

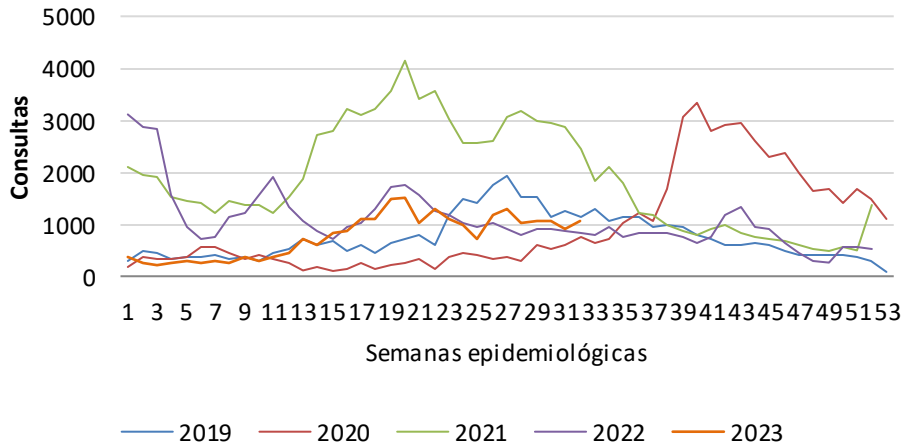
Las atenciones ambulatorias incluyen consultas de guardia de los hospitales y el centro de salud San Martín; y atenciones de todos los centros de salud.



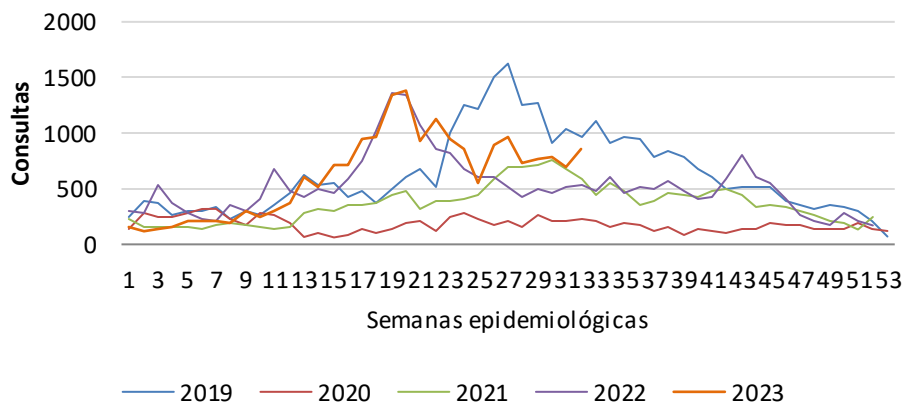
**Consultas ambulatorias de  $\geq 15$  años.  
Red de Salud Municipal. Años 2019-2020-2021-2022-2023**



**Consultas ambulatorias por patologías respiratorias. Red de Salud Municipal. Años 2019-2020-2021-2022-2023**



**Consultas ambulatorias por patologías respiratorias de 0 a 14 años. Red de Salud Municipal. Años 2019-2020 -2021-2022-2023**



**Consultas ambulatorias por patologías respiratorias de ≥ 15 años. Red de Salud Municipal. Años 2019-2020-2021 -2022-2023**

