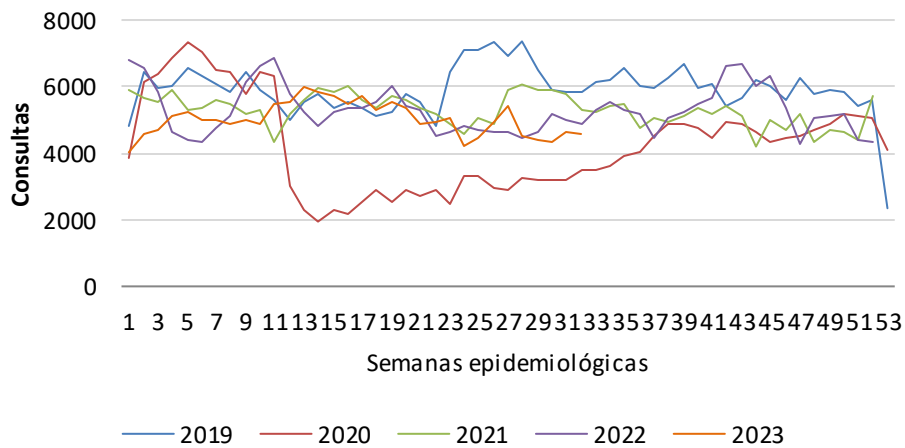
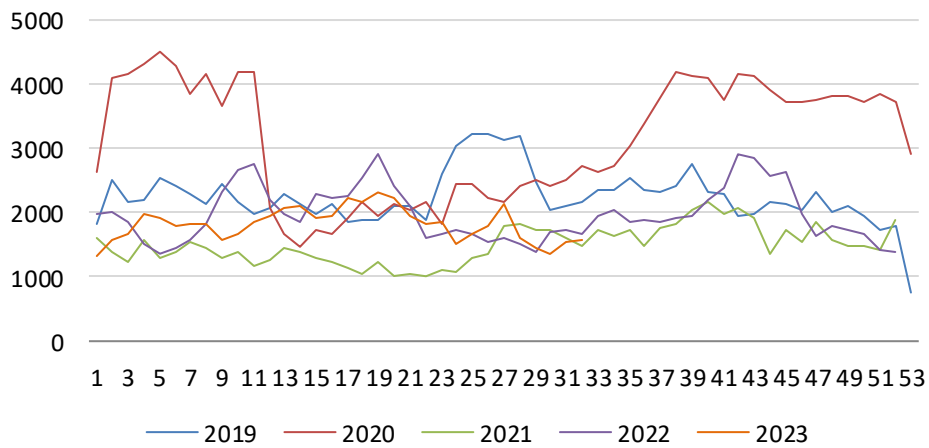


Gráficos de atenciones de guardia de hospitales y CS San Martín por patologías respiratorias según edad. Semanas epidemiológicas. Años 2019-2020-2021-2022-2023

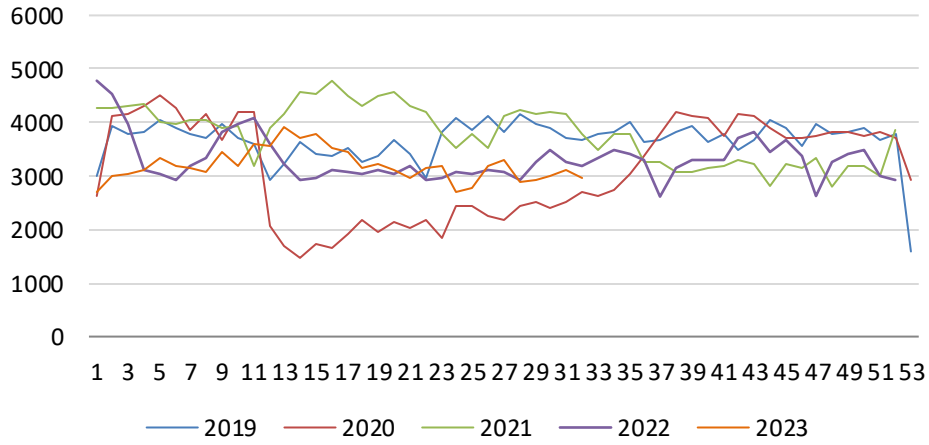
**Consultas guardias hospitales y CS San Martín. Años 2019
-2020-2021-2022-2023**



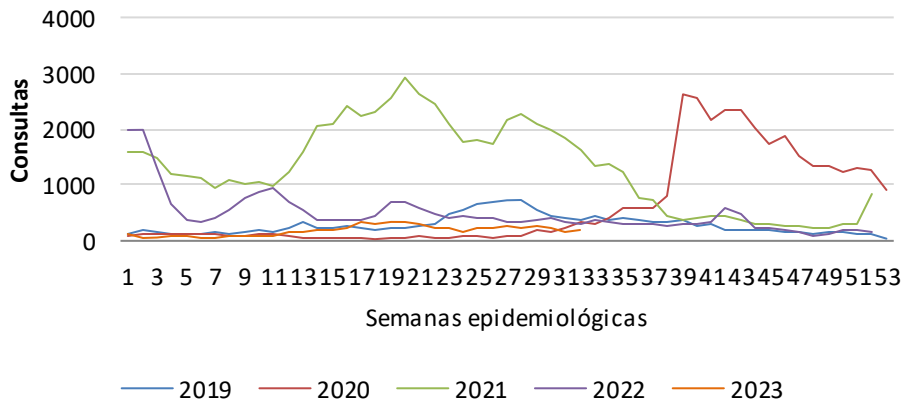
**Consultas de 0 a 14 años en guardias hospitales y CS San
Martín. Años 2019-2020-2021-2022-2023**



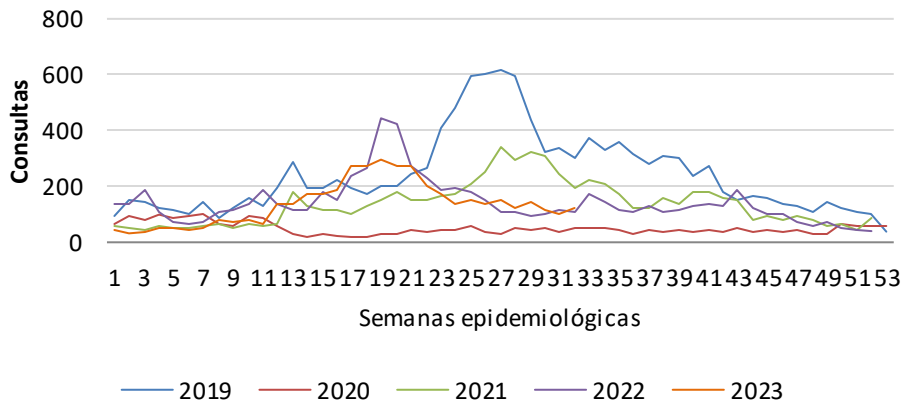
Consultas de ≥ 15 años en guardias hospitales y CS San Martín. Años 2019-2020-2021-2022-2023



Consultas por patologías respiratorias en guardias hospitales y CS San Martín. Años 2019-2020-2021-2022-2023



Consultas por patologías respiratorias de 0 a 14 años en guardias hospitalares y CS San Martín. Años 2019-2020 -2021-2022-2023



Consultas por patologías respiratorias de ≥ 15 años en guardias hospitalares y CS San Martín. Años 2019-2020 -2021-2022-2023

