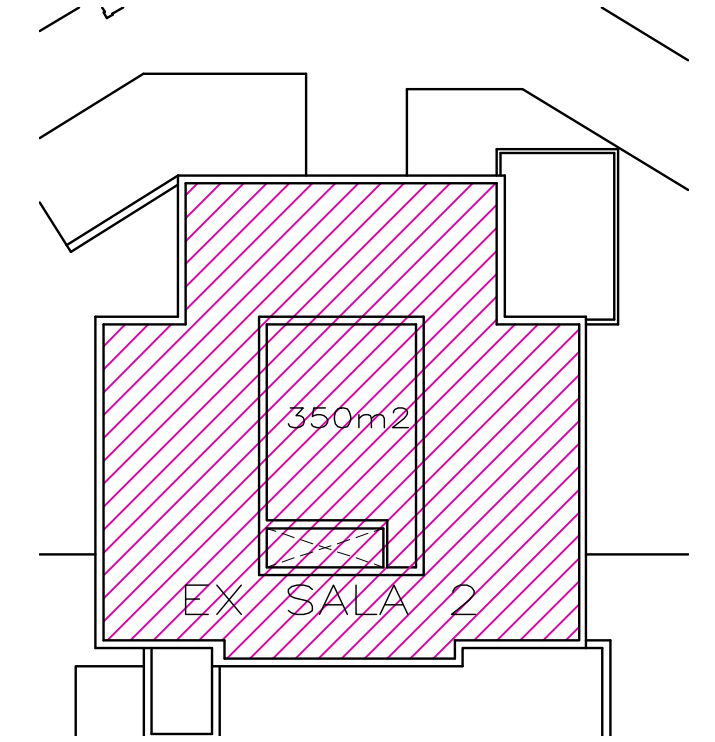
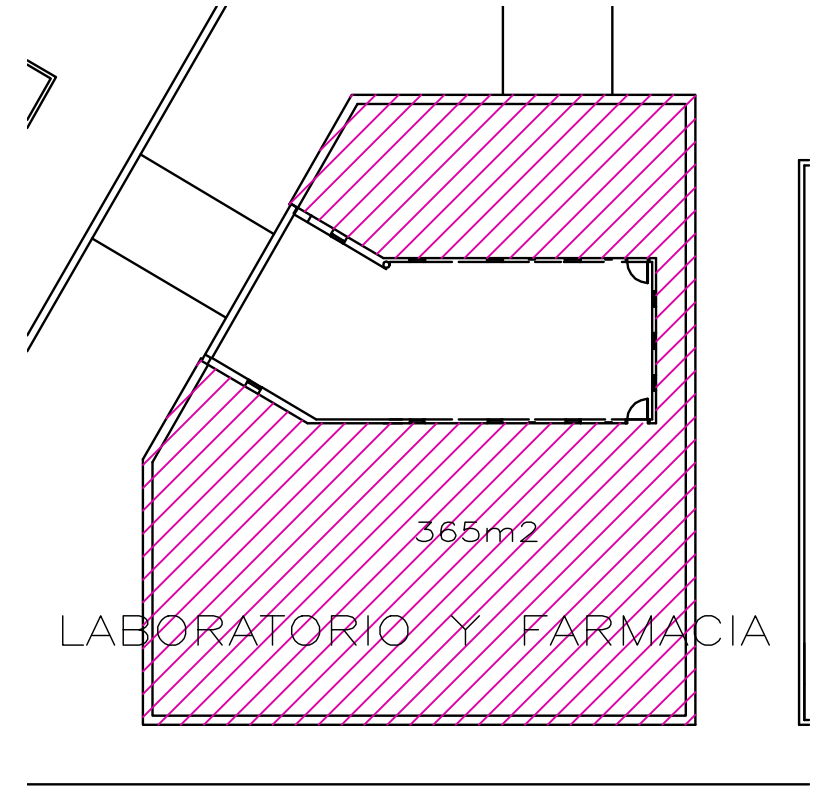
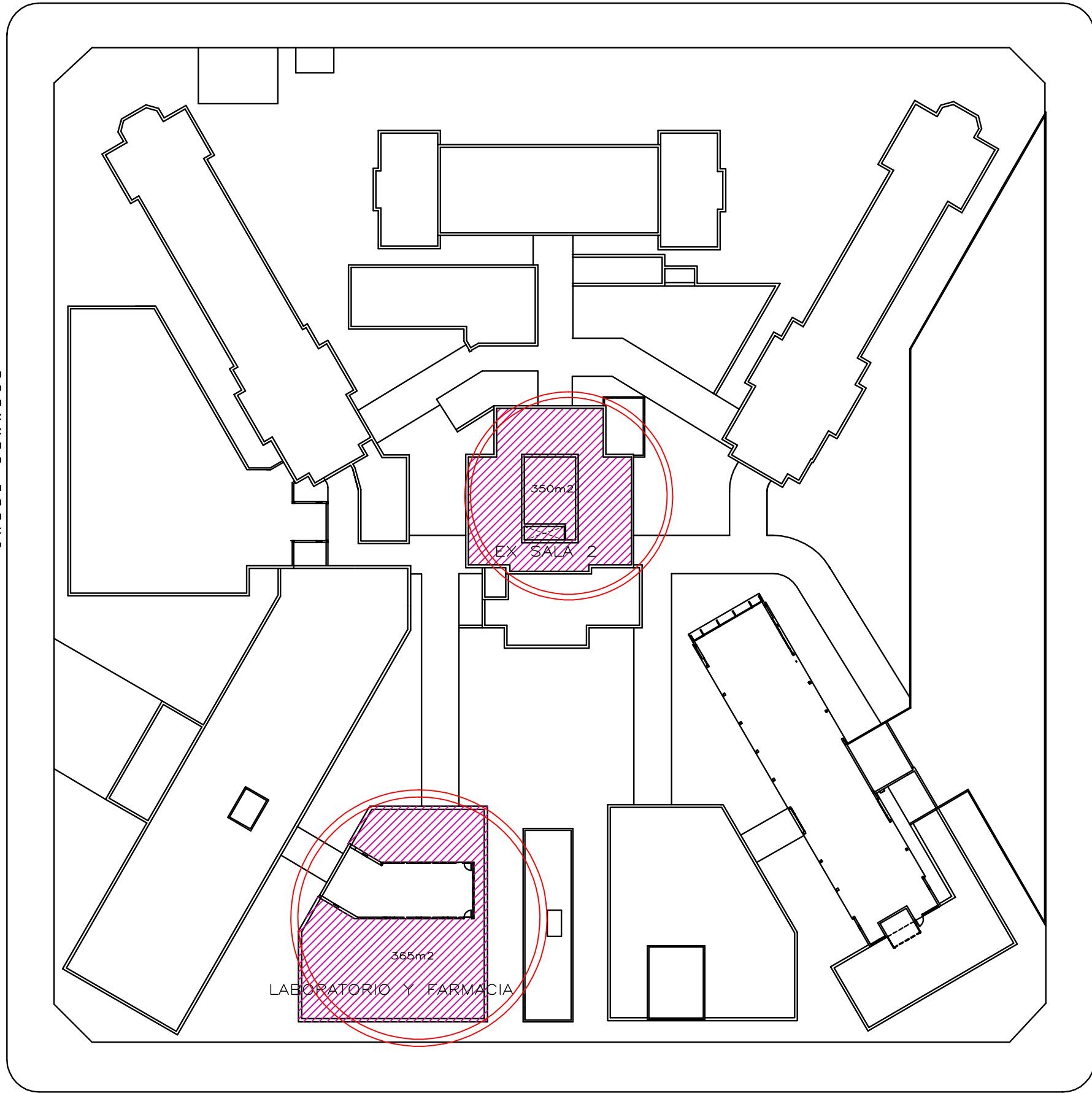


CALLE DORREGO

CALLE VIRASORO

CALLE ITALIA

CALLE RUEDA



DIRECCION DE ARQUITECTURA HOSPITALARIA

HOSPITAL HOSPITAL DE NIÑOS VICTOR J. VILELA
 SITIO VIRASORO 1955
 OBRA IMPERMEABILIZACIÓN LABORATORIO-FARMACIA Y EX-SALA 2
 PLANO PLANO DE UBICACION

FECHA: 02/2021
 ESC: 1:500
 DIB: JR
 REV: JR

PLANO N°

01

MUNICIPALIDAD DE ROSARIO SECRETARIA DE SALUD PUBLICA