

MICROFERIA
DE **ARTE**
ROSARIO
2022

Nuevas amistades

26, 27 y 28 de mayo

Centro de Expresiones Contemporáneas
Rosario

Una feria en la que lo expuesto se encuentra con el visitante a través de las decisiones espaciales de los expositores. Esto es posible porque no es una feria convencional.

La hospitalidad como modo expositivo no tiene por qué ser incompatible con el comercio de arte. Invitar es un gesto que habla no solamente de generosidad sino de encuentro, sobre todo de compartir problemáticas, de situarse junto a alguien más, de colaboración y, seguramente, de amistad. Esta edición de MicroFeria de Arte Rosario vuelve a trabajar -como la anterior- desde ese lugar: la invitación. Las galerías y espacios seleccionados hicieron sus propuestas desde el lugar en que se produce la invitación (como cuando invitamos a comer y cocinamos para agasajar a nuestros invitados).

Para eso.

Postulamos como concepto curatorial y como condición para poder aplicar el invitar a otra galería o espacio de arte no solo a compartir el stand sino a trabajar juntos la curaduría y el diseño del espacio, con artistas pertenecientes a ambas galerías: la anfitriona y la invitada.

No queremos ampliar la feria. Estamos seguros de que el modo micro marca un diferencial rosarino que está vinculado a estas formas de relación con el otro.

Sí construir nuevas amistades, para seguir ampliando esas redes amistosas que ha postulado este programa -y al que han nutrido- desde su inicio.

Roberto Echen

Curador 6MFAR2022

Secretaría de Cultura y Educación
Municipalidad de Rosario

ESPACIO SACCO

MicroFeria consolida una propuesta que fue inaugurada durante su segunda edición en homenaje a la artista rosarina Graciela Sacco. En este espacio han circulado propuestas de artistas de distintas trayectorias que se vinculan al eje curatorial de la feria.

La **Biblioteca y Archivo de Arte Contemporáneo América Elda Nancy** es un espacio que pone en valor las publicaciones, libros, folletos, pósters y material editorial en general, realizado por artistas, curadores, investigadores y trabajadores de la cultura. En MicroFeria presentan un proyecto en torno al archivo de la artista Graciela Carnevale construido a partir de entrevistas y visitas a su biblioteca personal. América Elda Nancy son: Julia Levstein, Federico Gloriani y Sol Quirincich.

ESPACIO MACRO

(museo de arte contemporáneo de rosario)

En las ediciones anteriores de MicroFeria se exhibieron obras de la colección del macro (museo de arte contemporáneo de rosario), generando un espacio de encuentro entre el museo y el público visitante de la feria. Este año —en diálogo con el eje curatorial de la 6MFAR2022— el macro presenta una crónica audiovisual de la exposición **Amig()s del museo**, que pone en escena la trama afectiva que sustenta las prácticas artísticas y las maneras posibles de nombrar a quienes las ponen en acción.

ESPACIO G:IRO

G:IRO Circuito de galerías Rosario es una iniciativa que se proyecta como una vidriera que permite que artistas, especialistas y público en general se encuentren. Durante los días de MicroFeria proponen recorridos por las galerías de la ciudad y encuentros con coleccionistas.

TINTA PAPEL RIBERA

En el marco de la 6MFAR2022, se realizará en el Galpón 11 la Feria Editorial y de Arte Impreso Tinta Papel Ribera, que busca promover, estimular y difundir la producción local independiente de editoras, autores y autoras, colectivos y artistas de producciones gráficas.

Tinta Papel Ribera intenta fortalecer el vínculo entre la ciudadanía y las y los productores a través de la venta directa, intercambiar experiencias y apoyar la formación de un público en torno al arte impreso y publicaciones gráficas en general. La cita será los días **27 y 28 de mayo de 15 a 20 hs con entrada libre y gratuita.**

PROGRAMACIÓN

Jueves 26 de mayo

15 hs | CEC

Apertura | MicroFeria de Arte Rosario 2022

19 hs | CEC

Acto de apertura MicroFeria de Arte Rosario 2022 + Recital de Manu Piró

Viernes 27 de mayo

15 hs | CEC

Apertura | MicroFeria de Arte Rosario 2022

15 hs | Galpón 11

Apertura Tinta Papel Ribera

18 hs | CEC Vinilo Café

Amistad con intereses: Estrategias de integración al circuito del arte

Conversan: Ana Leticia Fialho (sócia diretora de Além Consultoria em Cultura, investigadora experta en el mercado de arte, consultora de inteligencia comercial para la Plataforma Latitude -Programa de Promoción de las Galerías Brasileñas en el Exterior-), Violeta Quesada (MERIDIANO: Cámara Argentina de Galerías de Arte Contemporáneo), Diego Obligado (GIRO: circuito de galerías Rosario) y Roberto Echen (Curador MicroFeria de Arte Rosario).

19 hs | CEC Vinilo Café

Historia de una ida y varias vueltas. Charla performática por Facundo Diaz

Historia de una ida y varias vueltas es una charla informativa y performática que habla sobre los viajes de Facundo Diaz como artista y gestor por diferentes ciudades del país durante el periodo 2015 - 2022 dando cuenta desde sus experiencias atravesadas por el arte, la gestión y la poesía sobre las redes afectivas, diferentes escenas, mencionando a sus referentes durante los últimos años. Surfeando con intuición los acontecimientos, sobreviviendo al sistema del arte, buscándole sentido a través de las prácticas a la historia del arte más reciente.

Sábado 28 de mayo

15 hs | CEC

Apertura | MicroFeria de Arte Rosario 2022

15 hs | Galpón 11

Apertura Tinta Papel Ribera

Ruth Benzacar Galería de Arte (CABA) + PM Galería (CABA)

PROPUESTA CURATORIAL

Bajo el eje Nuevas amistades, Ruth Benzacar Galería de Arte y PM Galería se juntan para generar un diálogo entre dos jóvenes artistas por el lado de la PM Galería y dos artistas de mediana carrera por el lado de Ruth Benzacar. Amigxs desde hace muchos años, nos encontramos en este nuevo rol, renovando la amistad como colegas, proponiendo el cruce entre ambas generaciones, tanto a nivel de la trayectoria de las galerías, como de la propuesta artística presentada.

Galería Anfitriona

Ruth Benzacar Galería de Arte
Juan Ramírez de Velasco 1287 | CABA
mora@ruthbenzacar.com
www.ruthbenzacar.com
@ruthbenzacar

Representante:

Luz Noemi (Orly) Benzacar

Desde su fundación en Buenos Aires en 1965, Ruth Benzacar ha estado comprometida con la promoción del arte contemporáneo, enfocándose en la obra de artistas argentinos. En 2021 la galería renovó una propiedad adyacente e inauguró una segunda sala de exposiciones que permitirá albergar muestras adicionales. Ruth Benzacar ha sido pionera en la inserción del arte latinoamericano en la escena mundial. Pudiendo generar y mantener una fuerte presencia internacional debido a su participación constante en ferias de arte. Ruth Benzacar ha participado en ferias como ARCO Madrid (desde 1988) y Art Basel Miami Beach (desde 2001).

ARTISTAS EN MICROFERIA

**Guillermo Iuso
Chiachio & Giannone**



Chiachio & Giannone
Elegante 7

2021
Telas engomadas sobre
pañuelos antiguos
21 x 21 cm

Galería huésped

PM Galería

Tres sargentos 463 | CABA

info@pmgaleria.com

pmgaleria.com

@pm_galeriadearte

Representante:

Nicolas Dominguez Nacif

PM es una galería de arte que surge con la intención de promover el cruce generacional y de diferentes prácticas artísticas. La galería tiene su locación en el barrio de Retiro. Abriendo sus puertas en el 2019 funciona como un espacio autogestionado por artistas en el que se promueve la labor colaborativa.

ARTISTAS EN MICROFERIA

Marina Daiez
Roberta Di Paolo



Roberta Di Paolo
La naturaleza coopera

2020
Grafito sobre papel
22 x 28 cm

Galería Grasa (CABA) + Pionera (Pinamar)

PROPUESTA CURATORIAL

Los cuatro artistas presentados reúnen un universo fantástico y surreal que en conjunto construyen una narrativa de rito. La utilización de ciertas texturas, como así también la elección de una particular paleta de colores, hacen que el cuerpo de obra elegido dialogue entre sí revelando un mundo quimérico donde objetos, personajes y formas se relacionan. Las diferentes técnicas de cada obra, se conectan entre sí fusionando lo esencial o primordial con las nuevas tecnologías, por lo que consideramos que este diálogo, no es ni más ni menos que un metaverso, una metáfora del mundo real donde el enigma y la fantasía cobran principal sentido.

Galería Anfitrióna

Galería Grasa
Santos Dumont 3703 | CABA
carolinamartinezpedemonte@gmail.com
<https://galeriagrasa.com>
@galeriagrasa

Representante:

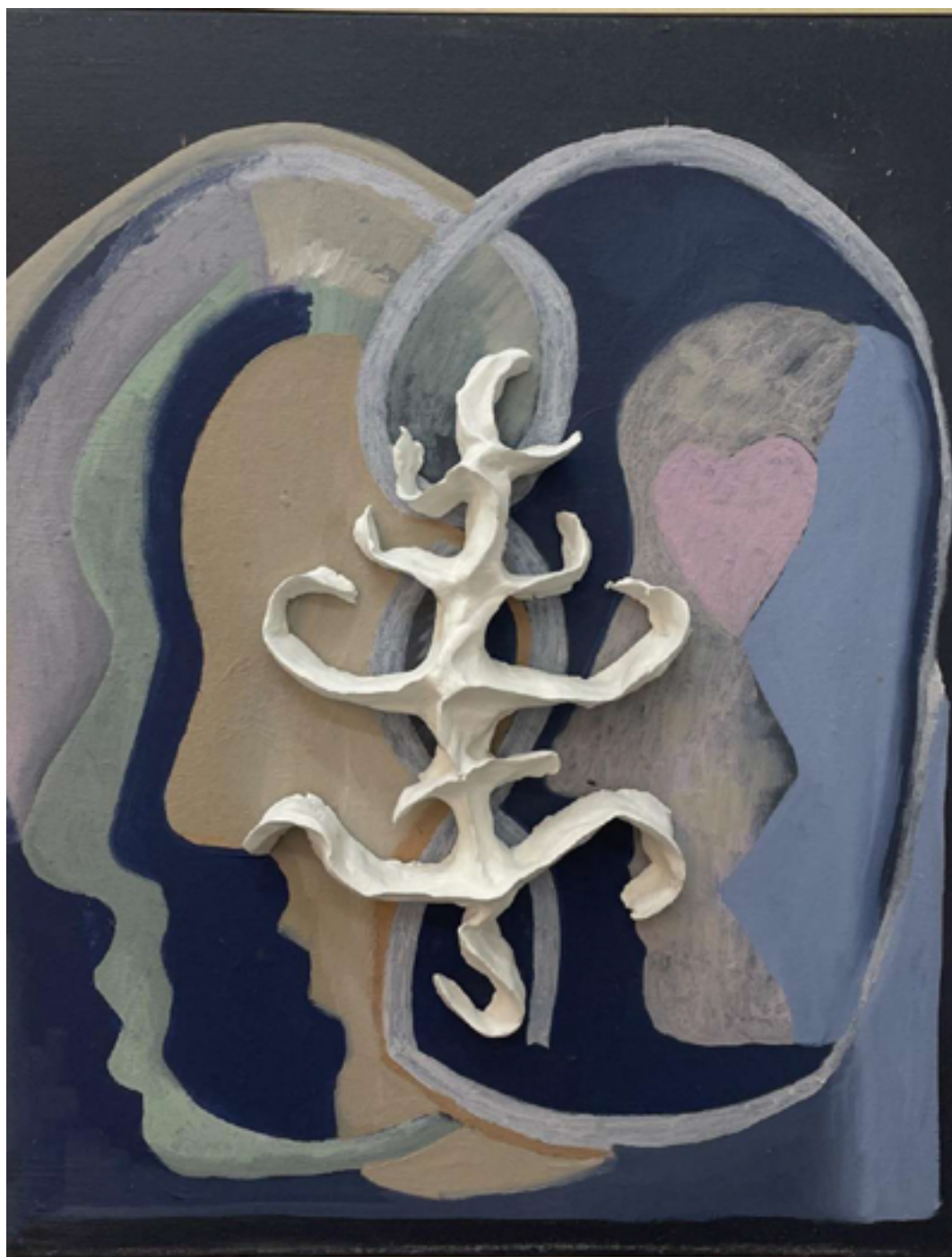
Carolina Martínez Pedemonte

Galería Grasa es un proyecto que gestionamos los artistas Carolina Martínez Pedemonte y Torcuato González Agote. Somos continuadores de una extensa tradición argentina de artistas gestores de galerías. Somos, antes que un espacio, una comunidad de artistas autogestionados que apuesta proyectarse hacia el mercado de arte local y crear nuevos coleccionismos.

En cada muestra en Galería Grasa, artistas transforman la sala para que espectadores se sumerjan en su universo. Mientras tanto, el living-trastienda invita a los visitantes a ver las obras en un contexto de convivencia y calidez.

ARTISTAS EN MICROFERIA

**Alejandro Moreyra
Natalia Cristo**



Natalia Cristo

Televerso adh

2022

óleo sobre lienzo,
enduido y papel mache

50 x 42 cm

Galería huésped

Pionera

De la sirena 48 | Pinamar, Buenos Aires

pioneragaleria@gmail.com

@pionera.galeria

Representante:

Eugenia Amodio

Pionera es una galería de arte contemporáneo ubicada en la localidad de Pinamar con principal enfoque en artistas jóvenes de todo el territorio argentino. Surge en el 2021 por el fuerte anhelo de generar un espacio de encuentro y visibilización dentro del campo de las prácticas artísticas por parte de un grupo de gestores culturales, curadores, diseñadores y artistas de la localidad.

ARTISTAS EN MICROFERIA

Sofia Benetti
Flora Kai



Flora Kai

Jarrón mariposa

Pieza escultórica de
cerámica con técnica
englobe y esmalte Duncan
Peso 1000 gr

Acéfala (CABA) + La Imagen Accesible (Mendoza)

PROPUESTA CURATORIAL

"Hablamos en un mundo, vemos en otro. La Imagen es simbólica, pero no tiene las propiedades semánticas de la lengua, es la infancia del signo. La imagen sirve porque hace de vínculo. Pero sin comunidad no hay vitalidad simbólica." Regis Debray – Vida y muerte de la imagen

La propuesta curatorial tiene como objetivo generar una conversación entre la obra de dos artistas mujeres -Samantha Ferro y Victoria Díaz-, cuyas producciones giran en torno a representaciones críticas desde la forma y contenido a lo que implica el "universo femenino". Cada una aporta una perspectiva particular y personal sobre la temática pero en ambas confluyen la preocupación por el disciplinamiento de los cuerpos, así como llamadas de atención en relación al sometimiento de la mirada y del deseo. La idea es que estos conceptos dialoguen entre sí y se generen puntos de contacto y de fricción tanto desde lo conceptual como desde lo material, al exhibir obras que presentan un marcado contraste visual: estructuras rígidas y blandas, formas rústicas y delicadas, colores contrapuestos.

Galería Anfitrión

Acéfala

Coronel Niceto Vega 4754 | CABA

contacto@acefalagaleria.com

acefalagaleria.com

@acefalagaleria

Representante:

Bárbara Echevarría

Acéfala es un proyecto híbrido fundado en torno a los conceptos de galería, espacio de investigación y residencia. Su búsqueda se orienta a fomentar la creación de obras site specific que cuestionen el espacio físico y pongan en crisis el concepto de galería. Mediante el acompañamiento de los proyectos a desarrollar, facilita a artistas e investigadores la posibilidad de contar con un espacio de experimentación, permitiéndoles producir obras in situ. De este modo, Acéfala se configura como una plataforma para la creación de nuevas experiencias artísticas presentando el trabajo de artistas de distintas regiones del país en el marco de programas, clínicas de formación y exposiciones.

ARTISTAS EN MICROFERIA

Samantha Ferro



Samantha Ferro
Collar/corona

2021
Tela Creppe marroqui,
tafeta, hierro e imanes.
100 x 100 x 20 cm

Galería huésped

La Imagen Accesible

Itinerante, sin dirección fija | Mendoza

laimagenaccesible@gmail.com

[@la_imagen_accesible](#)

Representante:

Facundo Díaz

Imagen Accesible es un proyecto/obra de gestión itinerante con perspectiva federal. Tiene como objetivo la venta, exposición y circulación de obras de arte de artistas emergentes. Hasta la fecha cuenta con 40 ediciones, vinculándose en su trayectoria con ferias, instituciones, espacios públicos y privados de diferentes ciudades del país.

ARTISTAS EN MICROFERIA

Victoria Diaz



Victoria Díaz
Retrato de CFK

2018
Cerámica con apliques.
60 x 40 x 40 cm

Diego Obligado Galería de Arte (Rosario) + PIEDRAS (CABA)

PROPUESTA CURATORIAL

Las señoras formas. Clara Esborraz y Eduardo Serón.

La birome es un invento argentino... de aquí todo lo demás. Tanto Clara como Eduardo sintonizan con fineza la exploración de las formas, cada uno desde sus universos, reflejada en composiciones contundentes producidas con materiales de uso común, birome y papel.

Al dibujar y rellenar cada plano la presión del bolígrafo (o lapicera esférogáfica, como a Eduardo le gustaba nombrar) hunde y marca el papel, generando una textura cercana al gofrado. En Eduardo esa acción permite diferenciar sutilmente los planos de colores en sus dibujos orgánicos de formas libres y tono poético. En Clara, el papel levemente deformado, le da fuerza y potencia a situaciones cotidianas plagadas de objetos y espacios que se expanden hacia una fantasía surreal.

El encuentro, además, se refuerza en las cualidades cromáticas de los dibujos, vínculo que permite plantear el diseño expositivo del stand, haciendo foco en el diálogo y la colaboración entre la dupla de galerías.

Galería Anfitriona

Diego Obligado Galería de Arte
Güemes 2255 | Rosario, Santa Fe
info@diegoobligado.com
www.diegoobligado.com
@diegoobligadogaleriaarte

Representante:

Diego Obligado

Desde su inauguración en mayo de 2012, Diego Obligado Galería de Arte es un espacio de exhibición, difusión y promoción de arte contemporáneo, centrado principalmente en las producciones de artistas rosarinos y santafesinos. Reafirmandose como un sitio de promoción y producción, desde 2016 se suma la dimensión editorial. La intención es lograr un posicionamiento de referencia en el plano nacional, convencidos de la calidad y solidez de las producciones de los artistas locales.

ARTISTAS EN MICROFERIA

Eduardo Serón



Eduardo Serón
Sin título

1982
Tinta esferográfica
sobre papel
22 x 17 cm

Galería huésped

PIEDRAS

Avenida Rivadavia 2625 |CABA

info@pedrasgaleria.com

www.piedrasgaleria.com

@pedrasgaleria

Representante:

Rafael Beltrán

PIEDRAS es una galería de arte situada en la ciudad de Buenos Aires, en el cuarto piso de un edificio icónico de principios del siglo XX. La galería representa a un grupo de artistas que con una mirada personal exploran las periferias, fallas e intersticios de los grandes discursos dominantes, siendo a la vez actores críticos de una escena local e internacional.

ARTISTAS EN MICROFERIA

Clara Esborraz

SPUTNIK (CABA) + Julio Artist-Run Space (Paris)

PROPUESTA CURATORIAL

Tanto Sputnik en Buenos Aires como Julio en París se concentran en la difusión de artistas y de obras a través de las fronteras, con un enfoque en los flujos de circulación y de intercambio característicos de la escena contemporánea globalizada. Para la 6MFAR2022, presentamos un proyecto curatorial con obras de tres artistas representativos de este espíritu viajero: una artista de Buenos Aires residente en Dublín (Florencia Caiazza), un artista de Córdoba residente en París (Juan Gugger), y un artista de Rosario nómada (Francisco Vázquez Murillo).

Los tres artistas se conocen desde sus años de formación y los tres conjuntos de obras tienen en común una fuerte impronta matérica, con el uso de materiales rústicos (yeso, cemento, revés de alfombra, papel manteca de mínimo gramaje) en matices de gris/beige/ocre. Trabajan la tensión entre robustez y fragilidad, peso y ligereza, lleno y vacío, anverso y reverso. Comparten también una observación aguda y sensible del entorno íntimo, cultural y natural.

Galería Anfitriona

SPUTNIK

Dr. Enrique Finochietto 545 | CABA

sputnikgaleria@gmail.com

@sputnik.galeria

Representante:

Sylvie Cappon-Carpentier

Sputnik es una galería y espacio de proyectos curatoriales fundado en el 2012 en Buenos Aires por la curadora francesa Sylvie Cappon-Carpentier. Sputnik funciona como semillero e incubadora de talentos. A través de cuidadas propuestas curatoriales en la galería y en ferias, difundimos el trabajo de artistas jóvenes y de mediana carrera para mejorar su visibilidad en el circuito local y facilitar su inserción en el mercado de arte contemporáneo. A la fecha, más de 50 artistas de 10 países han expuesto en el espacio, algunos de los cuales han seguido su carrera en importantes galerías argentinas. Participamos en ferias nacionales e internacionales desde el 2014, con 5 participaciones en arteBA.

ARTISTAS EN MICROFERIA

**Florencia Caiazza
Francisco
Vázquez Murillo**



Florencia Caiazza

Dibujo de abajo hacia arriba

2017

Pieza en lana tejida
a dos agujas
90 x 90 cm

Galería huésped

Julio Artist-Run Space
rue Juliet 13 | París, Francia
bonjour@spaceinprogress.com
spaceinprogress.com
@julio_artist_run_space

Representante:

Constanza Piaggio

ARTISTAS EN MICROFERIA

Juan Gugger



Juan Gugger

*Todo lo desvanecido ha
sedimentado en la superficie*

2017 - actualidad
Work in progress,
cemento y malla metálica
Medidas variables

El Mirador (CABA) + Moria Galería (CABA)

PROPUESTA CURATORIAL

Quizás una de las primeras aproximaciones a la idea de amistad sea el acto de reconocernos como partes de un ecosistema común, como miembros de un todo amorfo, compuesto y diverso, como piezas que operan en un contexto para ampliar miradas sobre el arte. Entre El Mirador y Moria, desde hace un tiempo, venimos encontrando nuevas aproximaciones sensibles que permiten el efecto espejo. Es que hay una voluntad y sobre todo un deseo de vincular formas de trabajo y sobre todo procedimientos afectivos para la consecución de objetivos. Porque no solo la amistad es cercana entre las galerías sino también entre les artistas que forman parte de nuestros staff. Inclusive, muchos de ellos, comparten taller.

Para esta edición de la MicroFeria de Arte Rosario nuestra invitación es a activar esas relaciones de amistad a partir de la generación de otros modos de parentescos que vinculen las obras de les artistas elegidas. Para esta misión, proponemos nuevos diálogos que orbiten entre la ficción y el drama, entre lo metafísico y el sci-fi, entre lo densamente post-humano y el paisaje cotidiano. Presentamos un montaje cruzado, uniendo las obras a partir de ligazones tanto formales como poéticas. Creemos, como manifiesto y como forma de entender el arte, en la operación soberana del público para construir - a partir de las obras exhibidas en conjunto - nuevos relatos y ficciones, otros cruces subjetivos, una posibilidad de futuro para esas imágenes.

Galería Anfitriona

El Mirador
Brasil 301 | CABA
info@fundacionelmirador.org
@fundacionelmirador

Representante:

Mariana Bersten

El Mirador es un proyecto mutante, una galería viva, un laboratorio de experimentación, intuición y subversión de la práctica artística hacia nuevos modos reproductivos, trans-disciplinarios y comunitarios de producción y exhibición del arte argentino. Desde el año 2018 además gestionamos el Programa Artistas x Artistas, hoy convertido en una referencia clara de formación de lxs artistas de la ciudad. En el año 2021 obtuvimos el Gran Premio ArteBA 30 años a mejor galería.

ARTISTAS EN MICROFERIA

**Candelaria
Fernandez Coya
Matías
Romano Aleman**



**Matías
Romano Aleman**
S/T

2022
Óleo sobre papel
21 x 15 cm

Galería huésped

Moria Galería
Thames 608 | CABA
holamoria@gmail.com
www.moriagaleria.com
@moriagaleria

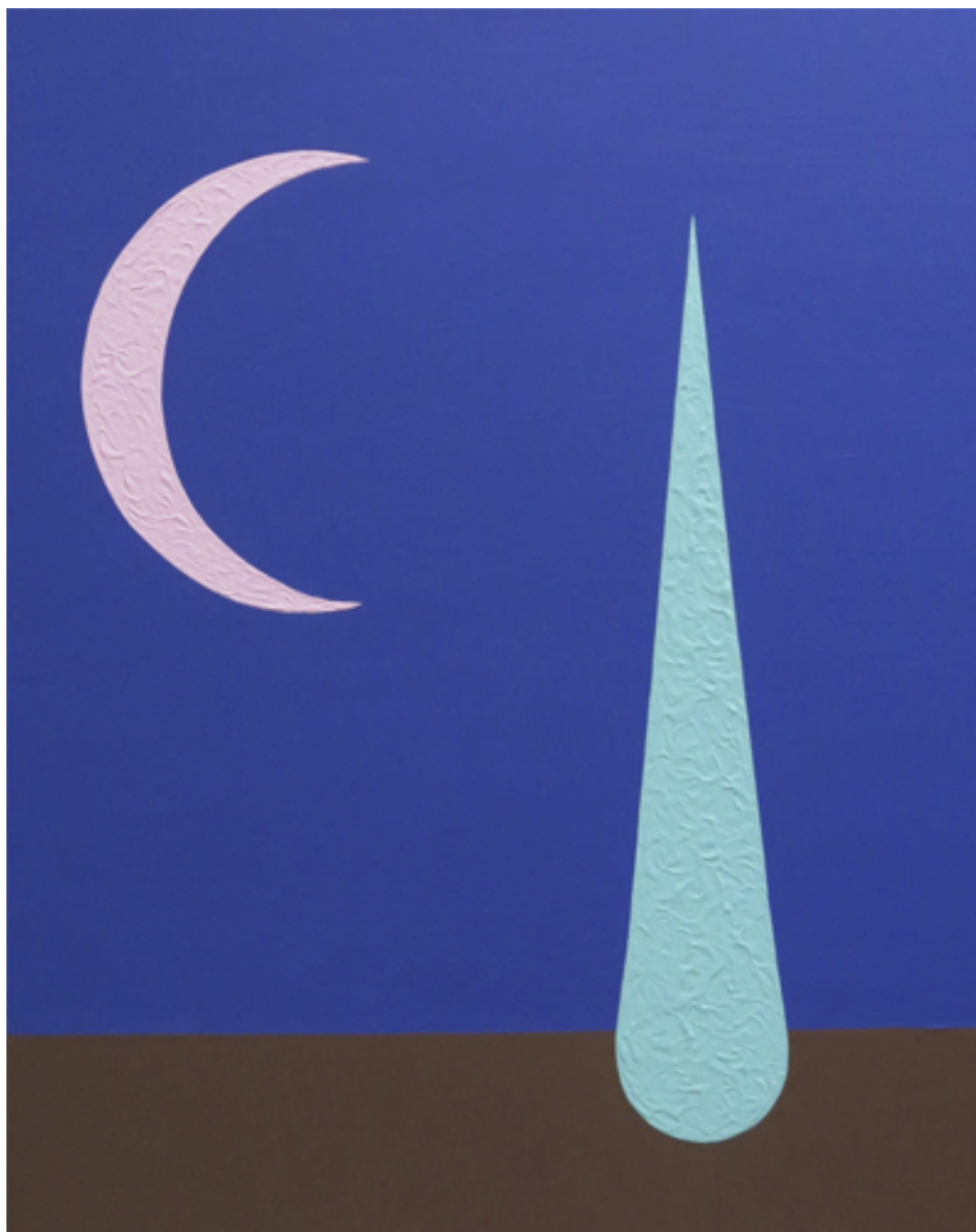
Representante:

Lucía Evangelista

Moria es una galería de arte contemporáneo y editorial textil. Buscamos promover, visibilizar y comercializar las prácticas centradas en la exploración de lo formal, la pintura expandida y el punto medio entre la ingenuidad y la ironía. Lxs artistas comparten una sensibilidad común, arraigada a un espíritu generacional de fin de siglo XX.

ARTISTAS EN MICROFERIA

**Mauro Agustín Cruz
Cotelito**



Cotelito

Elogio de la noche

2021

Acrílico sobre tela

100 x 80 cm

LUOGO (Rafaela) + Fulana (Tafí Viejo-Tucumán)

PROPUESTA CURATORIAL

LUOGO y Fulana apuestan al galerismo desde una ciudad del interior del país. Ambas galerías, dirigidas por mujeres, trabajan en la construcción de una escena y mercado de arte local. Para esta oportunidad la propuesta es poner en diálogo obras de cuatro artistas que trabajan desde la relación con lo cotidiano, el paisaje y la construcción de un imaginario.

Germán Gonzalez Holc crea escenas y montajes valiéndose de su cotidiano: imágenes, espacios, objetos, lecturas y personas. Busca entablar una conversación personal a modo de inventario de situaciones que remiten a momentos, espacios y vivencias del pasado.

Evi Tártari recoge botellas, frutos, amuletos, fragmentos de suelo y los somete a un proceso de copia a través de la técnica de molde por taceles. Lo que resulta del proceso es el molde de una huella, un objeto que guarda sobre su forma el imaginario de un tiempo.

Las pinturas de Manuel Garay buscan reconstruir un imaginario. Pensar en un camino que tenga como premisa acudir al pasado, el legado como una revisión de aquellas formas de producción y sistemas iconográficos históricos, ligados a la espiritualidad y al lenguaje.

En trastienda, y en diálogo con los otros artistas se exhibirán dibujos y sublimaciones sobre tela de Miranda Sarkis, que en su producción indaga las relaciones de paisajes internos y externos mediante la presentación y representación de elementos simples del contexto que nos rodea.

Galería Anfitrióna

LUOGO

25 de Mayo 1199 | Rafaela, Santa Fe

info@luogogaleria.com

www.luogogaleria.com

@luogogaleria

Representante:

Sofía Culzoni

LUOGO galería de arte nace en Rafaela, Santa Fe, en el año 2018. Desde su inicio se dedica a la exhibición, difusión y comercialización de producciones de artistas jóvenes, con una mirada federal, y un gran compromiso en el acompañamiento de los proyectos artísticos desde su etapa de producción hasta su realización. La galería programa anualmente cinco exposiciones de carácter individual con mayor énfasis en la difusión de pintura, dibujo, fotografía e instalaciones.

ARTISTAS EN MICROFERIA

Germán Gonzalez Holc
Miranda Sarkis



Germán Gonzalez Holc
Escenas En Negro

2021
Tinta sobre papel, 45 dibujos
16 x 14 cm

Galería huésped

Fulana

Sarmiento 88 | Tafi Viejo, Tucumán

fulanagaleria@gmail.com

www.fulanagaleria.com.ar

@fulana.galeria

Representante:

Pamela González

Fulana es una "home gallery", en Tafi Viejo, a unos 15km de Tucumán. Apunta a tomar propuestas novedosas, tanto desde la curaduría como desde lo expositivo; busca interrogar a los nuevos lenguajes del arte contemporáneo y promocionarlos. El objetivo es difundir las nuevas tendencias artísticas actuales y apoyar el coleccionismo emergente. Incrementar la presencia de artistas locales en el mercado.

ARTISTAS EN MICROFERIA

Evi Tártari
Manuel Garay



Evi Tártari
*Serie: Arqueología
de lo Cotidiano*

2022
Cerámica
15 x 10 x 10 cm

ESAA (Unquillo Córdoba) + Abre (Córdoba)

PROPUESTA CURATORIAL

Las galerías ESAA y ABRE presentan a Victoria Liguori, Dolores Esteve, Santiago Lena y Lucas Despósito. Desde diferentes narrativas, lenguajes formales y poéticas, lxs artistas seleccionadxs reflexionan sobre el espacio doméstico. Las recientes experiencias de encierro provocaron casi inexorablemente una modificación en nuestra percepción del hogar como refugio en donde transcurre nuestra vida cotidiana. Esas alteraciones o tiempo extendido de habitarlo propició a la percepción del mismo como lugar de extrañeza, tensión y en el que es posible la inminencia de situaciones impredecibles.

Los bordados con hilo de coser de Victoria Liguori, nos enfrentan a escenas en donde la domesticidad se vuelve siniestra y los objetos cobran vida, así, un cuerpo es devorado por una alfombra o una casa ardiendo atrapa a su habitante mientras emanan pelos de las paredes. Dolores Esteve realiza fotografías en blanco y negro en las que registra espacios intervenidos de su propia casa. Paredes grafiteadas con letras de canciones, frases de libros, emojis o dichos populares, señalan al escenario doméstico como sitio de encierro o contenedor sobre el cual se construyen los mandatos y exigencias culturales difíciles de alcanzar como el éxito, la felicidad y el bienestar. Desde el preciosismo y simpleza de la alfarería, Santiago Lena realiza vasijas de gres. La pieza milenaria y utilitaria pierde su función al sufrir una sutil falla y desmoronarse. Lucas Despósito presenta una serie de objetos negros, se trata de fragmentos de ornamentos de edificios y viviendas a los cuales carboniza para transmutarlos en herramientas para el dibujo.

Galería Anfitrióna

ESAA

Rosario 96 | Unquillo, Córdoba

esaa.unquillo@gmail.com

@esaa.unquillo

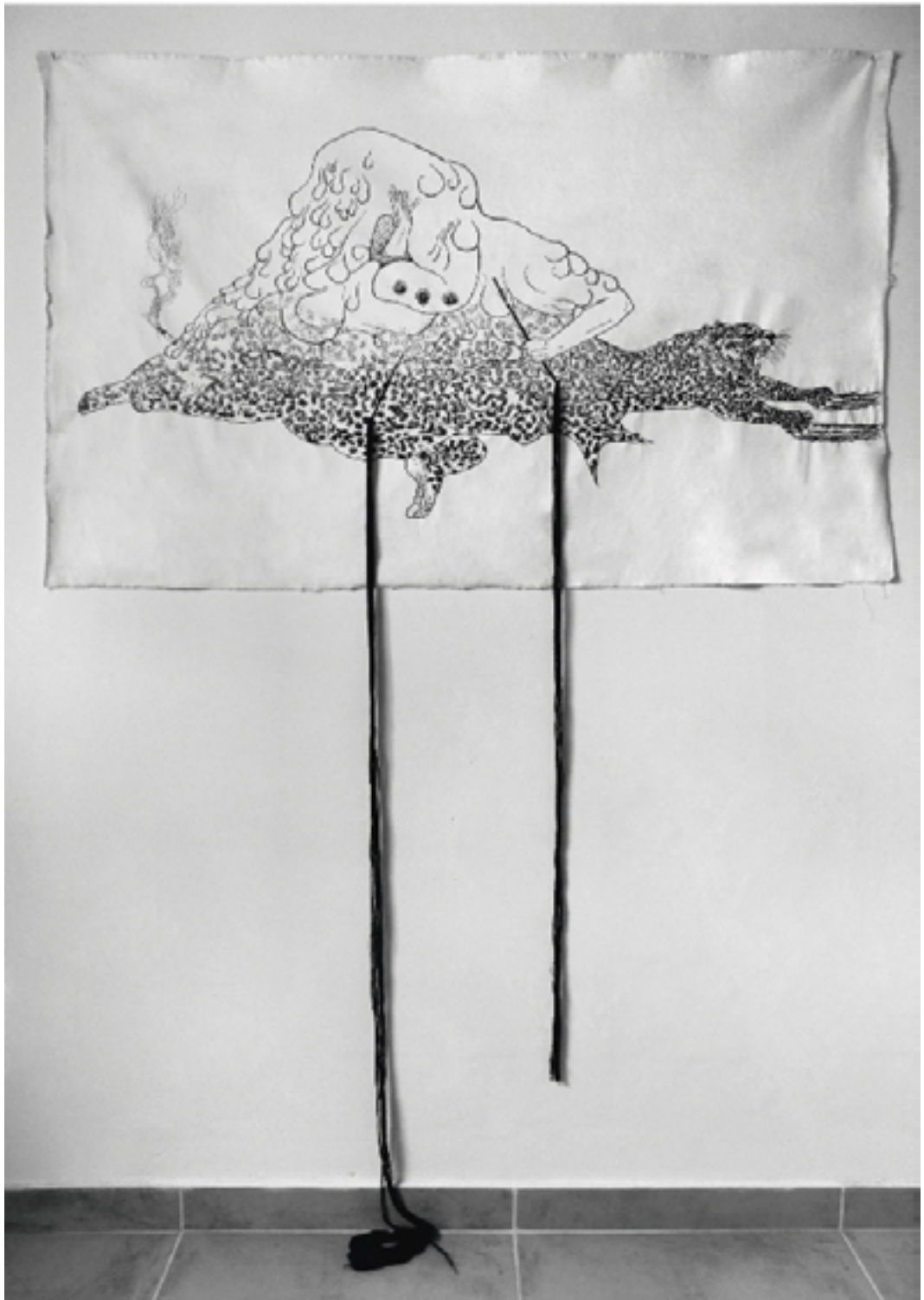
Representante:

Romina Calla

ESAA, dirigida por arquitectos y conformada por artistas, es un polo artístico y centro de diseño. Nos autodenominamos como una galería de arte actual, figurativa. Vemos en las artes visuales un medio comunicador directo, simple y provocador que refleja nuestra sociedad en tiempo real, y no necesariamente un elemento estético. Las problemáticas del SXXI radican en el género, sexo, trabajo y medioambiente. Allí la figuración es un medio comunicacional claro y enfático sobre conflictos decodificados por las generaciones traccionantes de la economía global.

ARTISTAS EN MICROFERIA

Victoria Liguori



Victoria Liguori
Quimera I

2022
Hilo de coser sobre lienzo
120 x 80 cm

Galería huésped

ABRE

Independencia 828 | Córdoba

galeriadearteabre@gmail.com

www.abregaleriadearte.com

[@abre.consultorasdearte](https://www.instagram.com/abre.consultorasdearte)

Representante:

Luz Novillo Corvalán

ABRE se especializa en la difusión de arte contemporáneo y formación de nuevos públicos. Cuenta con dos sedes para exhibición y venta de obra, siendo ambos espacios domésticos: una casa y un departamento. Se alejan del cubo blanco para situarse en nuevas formas de exhibición. La pieza expuesta en estos escenarios permite al espectador una aproximación y experiencia más sensible e íntima.

ARTISTAS EN MICROFERIA

**Dolores Esteve
Santiago Lena
Lucas Despósito**



Dolores Esteve
Pop Culture

Fotografia
60 x 40 cm

MARIA CASADO (Beccar Bs As) + REMOTA (Salta)

PROPUESTA CURATORIAL

María Casado invita a Remota Galería a presentar un conjunto de obras de Elena Dahn y Clara Johnston en Microferia Arte Rosario 2022.

Clara Johnston (Salta 1987) investiga a partir del paisaje operaciones formales- como en su serie del cielo- donde planos de color azul muestran lo concreto de este fenómeno atmosférico. Este proyecto se trata de una serie de imágenes de un mismo cielo, fotografiado a través del tiempo, manteniendo el mismo encuadre y el punto de vista, buscando como resultado imágenes más bien abstractas y colores puros.

Elena Dahn (Buenos Aires 1980) reivindica la manipulación directa del material, así como el dejar hacer — en realidad crear— de la gravedad, su trabajo conduce a formas en las que la indeterminación y el azar afectan el orden de lo preconcebido. Las esculturas en Yeso color, devienen de un simple movimiento, un límite y los efectos del tiempo y la gravedad. En esta oportunidad las esculturas serán presentadas sobre pedestales del mismo color, para enfatizar el contraste, el color y la forma.

"Lo que Clara observa y fotografía, Elena lo condensa y solidifica".

Galería Anfitriona

Maria Casado

Juan Bautista de La Salle 2156 | Beccar, Buenos Aires

info@mariacasado.com.ar

www.mariacasado.com.ar

@mariacasado.homegallery

Representante:

María Casado

Maria Casado es una galería de arte que representa, exhibe, difunde y comercializa la obra de artistas contemporáneos, argentinos y extranjeros. Fundada en 2002 por su directora, María Casado, y ubicada en su propia casa, la galería surgió como un espacio que se proponía borrar la línea entre lo público y lo privado, planteándose como una alternativa distinta a los circuitos tradicionales de exhibición. Desde sus inicios, la galería busca fomentar relaciones cercanas y directas con sus artistas, públicos y coleccionistas, poniendo en relieve el valor de crear una comunidad en torno al arte.

ARTISTAS EN MICROFERIA

Elena Dahn
Federico Lanzi



Elena Dahn
Mortar

2016
Yeso
22 x 17 x 20 cm

Galería huésped

REMOTA

Toribio Tedín 83 |Salta

remotagaleria@gmail.com

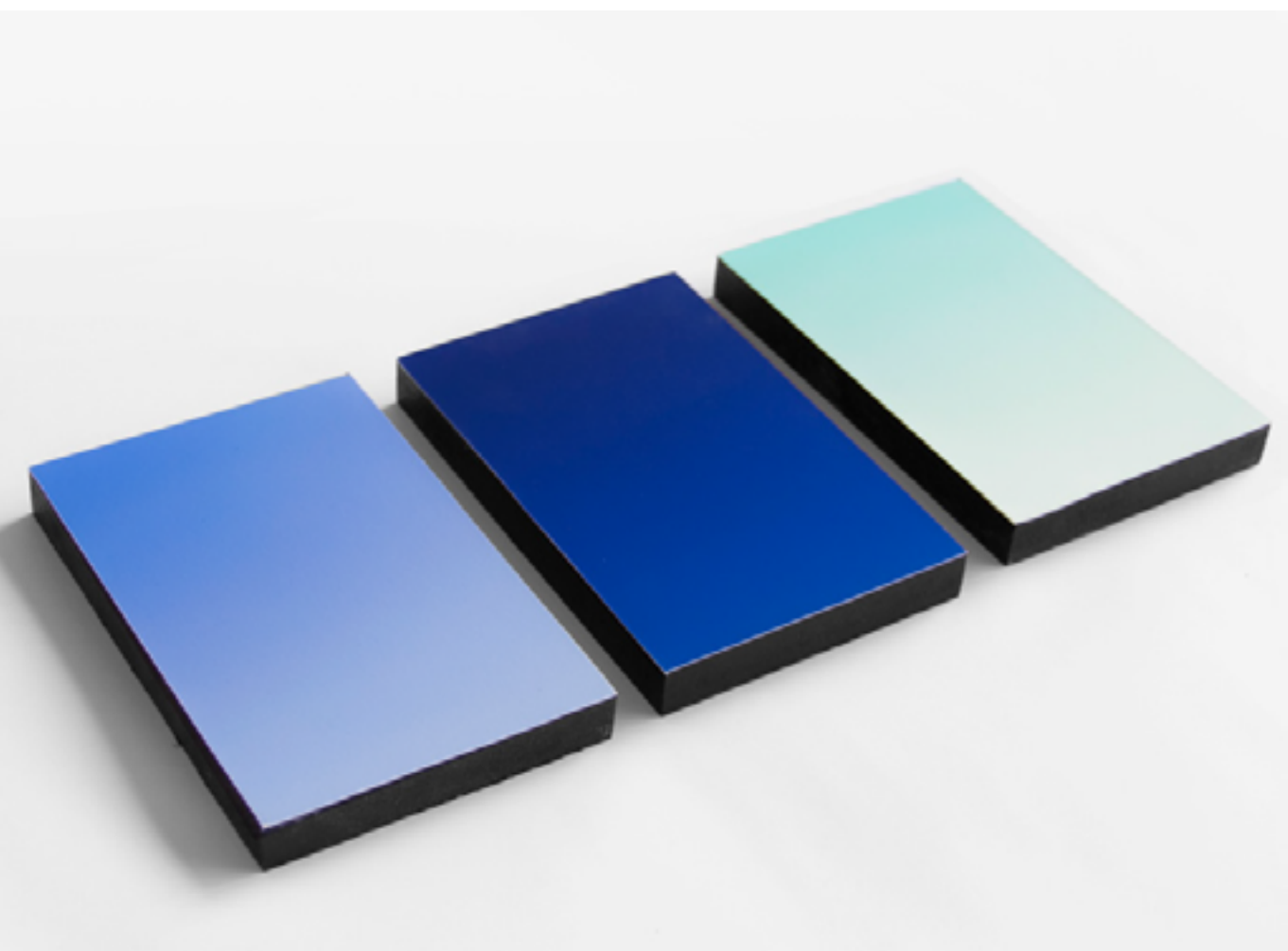
@remotagaleria

Representante:

Luis Gonzalo Elías

ARTISTAS EN MICROFERIA

**Clara Johnston
Florescia Sadir**



Clara Johnston

Estudios del cielo (detalle)

Serie de 24 fotografías

2016-2019

17 x 11 cm cada pieza

Subsuelo (Rosario) + Miranda Bosch Gallery (CABA)

PROPUESTA CURATORIAL

¿Qué es la experimentación sino el azar de los encuentros? Trabajamos en la propuesta general sobre la experimentación, el error intencionado, forzado o el azar. De los cuales a veces, surgen resultados certeros que encadenan las acciones. Indagamos sobre estos métodos, que con rigurosidad, funcionan como motor creativo.

Elvira Ferrazini trabaja rasgando, punzando la película fotográfica y luego la amplía sobre superficie sensible. Deja huellas de esos puntos, filamentos como manchas oscuras, impresiones, tramas que de forma inesperada van adquiriendo sentido en su interior, dando un giro y origen a una escritura.

Verónica Orta atiende a su preocupación por el tiempo que se hace presente en la reiteración de la escritura fotográfica grabada en el sensor por la doble exposición y, por el otro, hace una apuesta deliberada en contra de la nitidez, buscada en los desplazamientos que ejecuta en el transcurso de la toma.

María Crosetti, con un andar vertiginoso, sin detenerse, toma fotografías recorriendo la ciudad. Combina los elementos más tradicionales de la fotografía del siglo XX, una cámara analógica, película blanco y negro, un flash y la calle como territorio, en un intento por visitar un género clave en la historia del medio.

Pablo La Padula nos lleva a pensar en la convivencia de sus herbarios y la armonía que se crea entre las piezas íntimas y el trabajo en soledad del científico en su taller ensayando dibujos con humo.

Galería Anfitriona

Subsuelo

Balcarce 238 | Rosario, Santa Fe

contacto@subsuelo.com.ar

www.subsuelo.com.ar

@subsuelo238

Representante:

Daniel Pagano

SUBSUELO es una galería de arte, ubicada en el polo estratégico cultural de la ciudad de Rosario. Cuenta con tres salas de exposiciones temporarias y un espacio de tienda, en los que se exhiben obras de artistas modernos y contemporáneos de la ciudad y la región. Esta mixtura expresiva, propone cruces estéticos, invitando a la reflexión y propiciando una mirada crítica de nuestros visitantes y buscando atraer nuevos públicos.

ARTISTAS EN MICROFERIA

Elvira Ferrazini
Verónica Orta
María Crosetti



Elvira Ferrazini

Punto de partida

2022

Instalación de 6 fotografías,
impresiones sobre papel
blanco y negro (copias en
plata en gelatina, papel fibra)
30 x 40 cm

Galería huésped

Miranda Bosch Gallery
Montevideo 1723 | CABA
arte@mirandabosch.com
art.mirandabosch.com
@miranda.bosch.gallery

Representante:

María Eleonora Molina

Miranda Bosch nace con el objetivo de promover artistas argentinos y contemporáneos. Desde 2015 la galería lleva adelante una programación de exposiciones de alta calidad, con un contenido reflexivo y trabajando sobre problemáticas contemporáneas. Colaboramos con curadores para que, análogamente con el contenido físico de la galería, podamos desarrollar propuestas de interés.

ARTISTAS EN MICROFERIA

Pablo La Padula



Pablo La Padula
Herbarios de humo

2021
Año

Satélite (Córdoba) + La Arte contemporánea (Salta)

PROPUESTA CURATORIAL

Como todo arte, el arte de la amistad consiste en una relación y en una pregunta, para conservar el sentir expresivo del estar, el modo sensible del aparecer, que configura una atmósfera singular. Atmósfera de la experiencia que toca nuestrx cuerpx sensible, habilita a pensarnos como un otrx y da paso a lo común. Atmósfera que es también, del orden del encanto, del misterio -humor, azar e intuición-.

La amistad se da entre familiaridad y distancia, entre la mismidad de lo mismo, de un modo de reconocernos; y la distancia por heterogeneidad, que produce desadherencia. Cada quien contiene lo diverso como otrx de sí mismx.

Así, desde Satélite y La Arte, generamos un cruce entre familiaridad y distancia, entre azar, intuición y la certeza latente de encontrarnos. Nuestra propuesta para esta MicroFeria es generar una nueva atmósfera que surge desde diferentes trayectos y recorridos, una comunidad extensa de distancias, tiempos y afinidades.

Galería Anfitriona

Satélite

Av. Vélez Sarsfield 1450 | Córdoba

artesatelital@gmail.com

satelitearte.wixsite.com/satelite

@satelite_arte

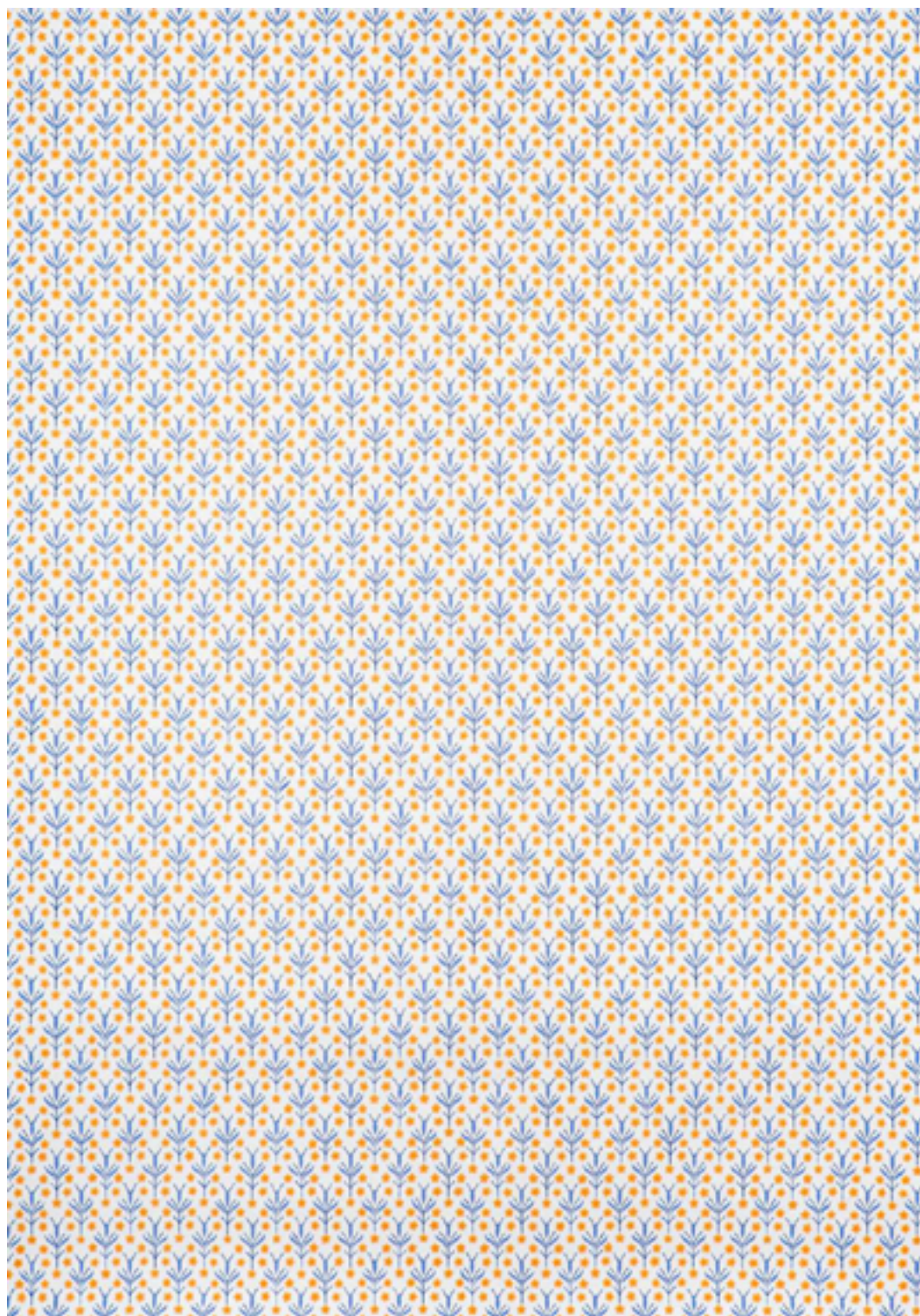
Representantes:

Pablo Martínez y Valeria López

Satélite es una galería dirigida por artistas radicada en la ciudad de Córdoba, pensada para la producción de redes alternativas de vinculación y circulación de prácticas artísticas contemporáneas. Cuenta con espacios físicos para instancias de residencia, producción y exhibición y con una incipiente colección de arte contemporáneo que apunta a fomentar acervos que dialoguen con su contexto. Desde la idea de satélite, la galería propone orbitar conectando la producción de artistas y construyendo territorios, para generar espacios experimentales, colectivos y dinámicos de intercambio, promoción y comercialización en artes. Satélite forma parte de FARO, asociación de galerías de Córdoba.

ARTISTAS EN MICROFERIA

**Mariana Ramírez
Gabriel Alarcón
Marisol San Jorge
(artista invitada)**



Mariana Ramírez

*Sin título (estampado
de un papel sulfito)*

2021
Acrílico sobre papel,
con marco
70 x 100 cm

Galería huésped

La Arte contemporánea
Lucrecia Barquet esq. Ávila | Salta
laarteespacio@gmail.com
www.laartecontemporanea.com
@laarte_contemporanea

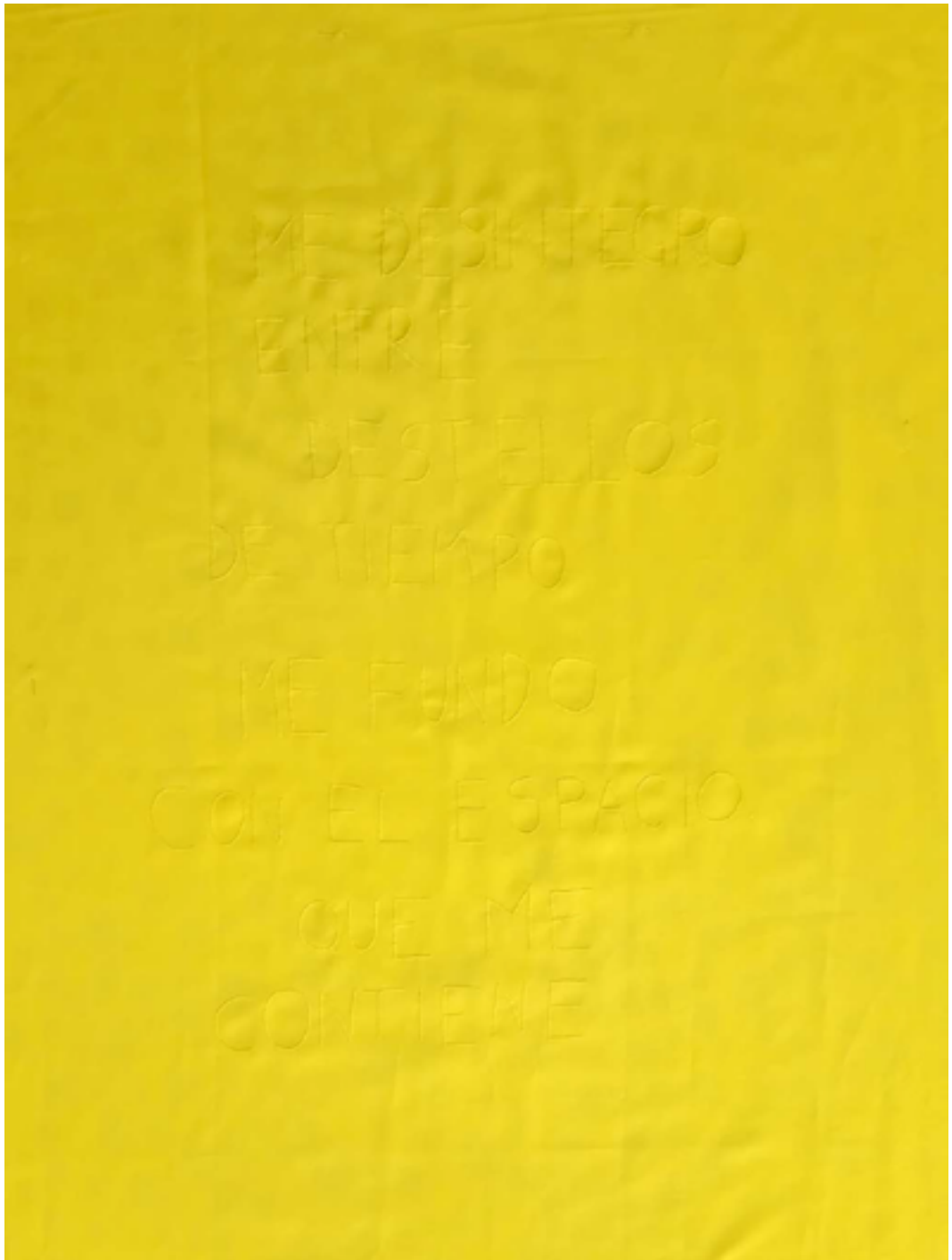
Representante:

Soledad Dahbar

La Arte contemporánea es una plataforma de difusión, circulación y comercialización de la producción artística de Salta y la región. Surgió con el propósito de integrar la producción de arte contemporáneo local al mapa federal. El proyecto, que funciona desde mediados de 2015, nuclea artistas de distintas trayectorias según cada actividad. Es coordinado por la artista Soledad Dahbar.

ARTISTAS EN MICROFERIA

**Karla Buzo
Soledad
Sánchez Goldar**



Soledad Sánchez Goldar

Escrituras

2022

Texto bordado con
hilo de seda amarillo
sobre tela amarilla
30 x 40 cm

Herlitzka+Faria (CABA) + HACHE (CABA)

PROPUESTA CURATORIAL

Herlitzka + Faria y Hache presentan un conjunto de obras tanto históricas como contemporáneas de artistas de Buenos Aires y Rosario.

Proponemos el diálogo entre Juan Pablo Renzi y Florencia Böhrling, artistas cuyas obras abordan el paisaje desde la disciplina de la pintura; guiados por un pensamiento común en sus producciones: vida y obra en intensa correspondencia.

De igual manera, apostamos por una dupla afectiva y conceptual entre Mirtha Dermisache e Ivana Vollaro, dos artistas unidas por una historia familiar y más tarde, por una práctica en la que confluyen el lenguaje, la palabra y su relación con la imagen.

Galería Anfitriona

Herlitzka + Faria

Libertad 1630 | CABA

info@herlitzkafaria.com

www.herlitzkafaria.com

@herlitzkafaria

Representante:

Luz Alejandra Echegoyen

Herlitzka + Faria se dedica a la difusión, comercialización y proyección internacional del arte moderno, conceptual y contemporáneo latinoamericano. Representamos una selección de destacados artistas que se encuentran en diversas etapas de sus carreras, y que desarrollan variados temas y técnicas. En esta línea, también ofrecemos obras de mercado secundario de otros artistas contemporáneos de la región, ampliando y dinamizando el programa de la galería. En el marco de la demanda exponencial de obras de arte latinoamericano, nuestra galería ha contribuido a la formación y expansión de colecciones privadas e institucionales, incluyendo museos internacionales.

ARTISTAS EN MICROFERIA

**Mirtha Dermisache
Juan Pablo Renzi**



Juan Pablo Renzi
Nostalgias del Paraná

1976
Óleo sobre tela
120 x 150 cm

Galería huésped

Hache galería

Domicilio: Loyola 32

Teléfono: 11 4856 8787

Correo electrónico: info@hachegaleria.com

Sitio web: www.hachegaleria.com

Redes sociales: IG hachegaleria

Representante:

Silvina Pirraglia

HACHE – galería de arte contemporáneo, difunde, exhibe y comercializa la producción de artistas argentinos y latinoamericanos. Desde 2013, gestiona proyectos dedicados a pensar conceptos micro políticos alrededor de la vida cotidiana, la construcción de identidad que hace el hombre a partir de su entorno y la aparición de una nueva comprensión de las relaciones humanas en la sociedad actual. Se interesa por el trabajo de artistas que revisan la historia y cuya obra aborda las transformaciones antropológicas, sociológicas, económicas y políticas alrededor de la vida contemporánea. Trabaja para que estas producciones puedan dialogar con los distintos agentes de la escena nacional e internacional y apuesta a la mediación crítica entre las partes; poniendo énfasis en el crecimiento y fortalecimiento de las carreras artísticas y del coleccionismo informado.

ARTISTAS EN MICROFERIA

Florencia Böhntlingk
Ivana Vollaro



Florencia Böhlingk

Como perder el tren más tierra

1993

Óleo sobre tela
200 x 200 cm

Crudo (Rosario) + Quimera (CABA)

PROPUESTA CURATORIAL

Una nueva amistad propone un universo de posibilidades. Quimera y Crudo, se conocen desde hace años por compartir ferias, siempre vecinos, siempre compañeros.

Para esta nueva edición de Microferia hacemos una primera experiencia de trabajar juntos, de plantear una propuesta en las que ambas galerías sean una. Como toda nueva amistad, aparecen un montón de emociones, que van desde esos pequeños gestos afectivos en donde nos encontramos y nos reconocemos, hasta la intriga de conocer el atrás de escena del funcionamiento y trabajo del otro.

Decidimos presentar dos pintores, que motivados por razones distintas encuentran en la pintura un móvil, para convertir y compartir emociones e historias que no necesariamente se pueden poner en palabras.

Galería Anfitriona

Crudo

Italia 1044 | Rosario

contacto.crudo@gmail.com

crudocontemporaneo.com

@crudo.artetemporaneo

Representante:

Yuyo Gardiol

CRUDO es una galería de arte en la ciudad de Rosario. Fundada en 2014, se constituye como una plataforma para promover el intercambio, reflexión y experimentación de las prácticas estéticas contemporáneas. Articula una galería de arte, programas de residencias y capacitación para artistas, espacios de taller para artistas, un proyecto editorial y charlas/seminarios. Desde su inicio forma redes y trabaja asociado a otros proyectos, galerías, instituciones, gestores, curadores y artistas nacionales e internacionales, por lo que trabajamos con artistas de todo el país. La galería pertenece a Meridiano y es socia fundadora de Quincho (Red de residencias argentinas) y GIRO (galerías Rosario).

ARTISTAS EN MICROFERIA

Francesco Spadoni



Francesco Spadoni
El origen de los fenómenos

2021
Acrílico sobre tela
155 x 170 cm

Galería huésped

Quimera

Guemes 4474 | CABA

info@quimeragaleria.com

www.quimeragaleria.com

[@quimeragaleria](#)

Representante:

Gabriel Bitterman

Quimera funciona como plataforma para el desarrollo de proyectos curatoriales, expositivos, educativos y editoriales. Representa a una generación intermedia de artistas contemporáneos y fomenta el diálogo interdisciplinario. Desde sus comienzos la galería busca abrir nuevos mercados y dar a conocer a artistas argentinos en destinos no explorados.

ARTISTAS EN MICROFERIA

Cartón Pintado



Cartón Pintado
Japonesa

2017
Técnica mixta sobre cartón
85 x 60 cm

DESMAYO (Rosario) + Rivoire (Rosario)

PROPUESTA CURATORIAL

La propuesta consiste en la recreación de una toldería exótica erótica habitada por piezas de artistas de diversas procedencias que de alguna manera continúan en una emergencia latente. Una selva trash donde las producciones interactúen orgiásticamente en un sistema curatorial caprichoso a su vez una plataforma para el intercambio de experiencias contemplativas y performáticas.

Les artistas que proponemos son artistas cuyas producciones abarcan un amplio abanico que va desde la pintura sobre bastidor o dibujo al objeto encontrado y resignificado hasta lecturas performáticas y ensayos sonoros. En este sentido o dirección proponemos un cronograma dentro de la feria en la cual les artistas propondrán activaciones y performances: en el caso de Omar Serra proponemos una serie de lecturas de poemas y Sirena del Kaos va a tocar unos instrumentos experimentales que se desprenden de su obra pictórica.

Galería Anfitrión

DESMAYO

Laprida 627 | Rosario, Santa Fe

info@desmayogaleria.com

@desmayo.galeria

Representante:

Mauro Guzmán

Desmayo es una galería que opera como territorio ensayístico para producciones vinculadas al arte, el diseño y la arquitectura; aborda desde una producción teórico- práctica diferentes proyectos performáticos trascendiendo los límites disciplinares y geográficos. Se sitúa en la casa taller de Mauro Guzmán y Nicolás Mareco, directores del proyecto. Un espacio que está abierto a la escena cultural de la ciudad de Rosario, en sus diversas ediciones desde el año 2004 este espacio albergó proyectos y colectivos de artistas como Roberto Vanguardia, Studio brócoli, también múltiples exhibiciones, puestas en escena, talleres y clínicas de obra.

ARTISTAS EN MICROFERIA

Omar Serra
SDK
Bernardita Ayub
Sgrosso
Fabio Riso Pino
Celeste Carnovali
Cecilia Nuñez
Julia Cappelletti



Omar Serra

El pájaro azul

2021

Cuero repujado por
Rosa Serra en 1925,
reelaborado por Omar Serra.
Acrílico, cuero repujado, hojas
de gomero sobre, cartón y
MDF, barniz, purpurina.
65 cm x 84 cm

Galería huésped

Rivoire

Córdoba 954 | Rosario, Santa Fe

rivoire.marqueria@gmail.com

@rivoire.marqueria

Representante:

Román Juan Rivoire

Rivoire marqueria es un taller de marcos y espacio de arte que funciona desde 1987 en la ciudad de Rosario. Ubicada en calle Córdoba 954 Local 7 pasaje Pan, trabaja en vínculo con obras de artistas rosarinxs desde finales de los 80's hasta el presente. Formó parte fundacional del proyecto Cultura pasajera

ARTISTAS EN MICROFERIA

Patricia Frey
Guadalupe Ferrarons
Rosina Cerruti
Andrés Desuque



Andrés Desuque

2022
Pintura
Óleo sobre lienzo
120 x 80 cm

eSTUDIOG (Rosario) + Selvanegra (CABA)

PROPUESTA CURATORIAL

Tomando el eje curatorial propuesto como posibilitador surge el encuentro entre eSTUDIOG y Selva Negra a partir de afinidades conceptuales y estéticas entre ambos espacios que suscitan una relación de amistad que se extiende a artistas de ambos espacios y a sus propuestas, desde sensibilidades que en todos los casos se vinculan a los encuentros, tanto con materiales como con procesos, pero siempre a partir de esa instancia reveladora que es el encuentro con algo que afecta, y que es susceptible de ser hecho visible a partir del trabajo de la artista. Tres mujeres que ponen en juego su afectividad en su trabajo artístico.

Para la trastienda se pensó en dar cuenta de la trayectoria de ambos espacios configurando una propuesta que incluye artistas que ya son parte fundamental y que hacen visible la relación que tanto eSTUDIOG como Selva Negra entablan entre proyectos emergentes que transitan lenguajes y modos contemporáneos con formatos y medios tradicionales.

Galería Anfitriona

eSTUDIOG
Catamarca 1427 | Rosario, Santa Fe
eg@estudiog.org
estudiog.org
g_estudiog

Representante:

Gabriela Galassi

eSTUDIOG se define como espacio independiente, plural y autogestionado de la ciudad de Rosario. Se sostiene desde propuestas contemporáneas, de diversas disciplinas. La participación del público y la mirada del otro contribuyen a la consolidación, renovación y reciclaje del espacio. Tenemos un programa anual de muestras de artistas de la ciudad y de la provincia de Santa Fe, y una trastienda, destinada a la difusión de venta de obra. Otro de los ejes es promover la producción, venta y exhibición de proyectos que se sitúen en el borde entre arte y diseño.

ARTISTAS EN MICROFERIA

Julia Bartulovich
Luciana Paoletti
Daniel García
Federica López



Luciana Paoletti

*Dibujo microscópica
de epidermis de hoja*

2020

Fibra sobre papel

39 x 34 cm

Galería huésped

Selvanegra

Gurruchaga 301 | CABA

galeriaselvanegra@gmail.com

galeriaselvanegra.com.ar

[@selvanegradgaleria](#)

Representante:

Silvina Sicoli

Rivoire marqueria es un taller de marcos y espacio de arte que funciona desde 1987 en la ciudad de Rosario. Ubicada en calle Córdoba 954 Local 7 pasaje Pan, trabaja en vínculo con obras de artistas rosarinxs desde finales de los 80's hasta el presente. Formó parte fundacional del proyecto Cultura pasajera

ARTISTAS EN MICROFERIA

**Lola OrgeBrech
Silvina Sicoli**



Lola Orge Benech
Conejito en resina

2021
Algodón resina y flores
10 cm x 15 cm

ACOMPañAN:



ORGANIZA:



Municipalidad
de Rosario