

Situación **COVID-19**

Rosario

09 de abril de 2021

*Fuente: SNVS, Secretaría de Salud Pública, Ministerio de Salud Pública y Asociación de Clínicas y Sanatorios



Municipalidad
de Rosario

Argentina

2.473.751

Casos confirmados

57.122

Fallecidos

Provincias con más casos

Buenos Aires - 1.049.980

Ciudad de Buenos Aires - 277.993

Santa Fe - 238.598

Córdoba - 191.053

Tucumán - 91.741

Mendoza - 77.790

Neuquén - 66.173

Río Negro - 56.386

Entre Ríos - 51.970

Chubut - 51.013

Santa Cruz - 40.505

Chaco - 39.784

Corrientes - 32.341

Salta - 30.487



12.354

Casos activos

238.481

Total de casos

221.896

Recuperados

93%

Porcentaje de recuperados

4.231

Fallecidos

1,8

Tasa de Letalidad
(por cien)



4.602

Casos activos

88.865

Total de casos

82.062

Recuperados

92,3%

Porcentaje de recuperados

2.199

Fallecidos

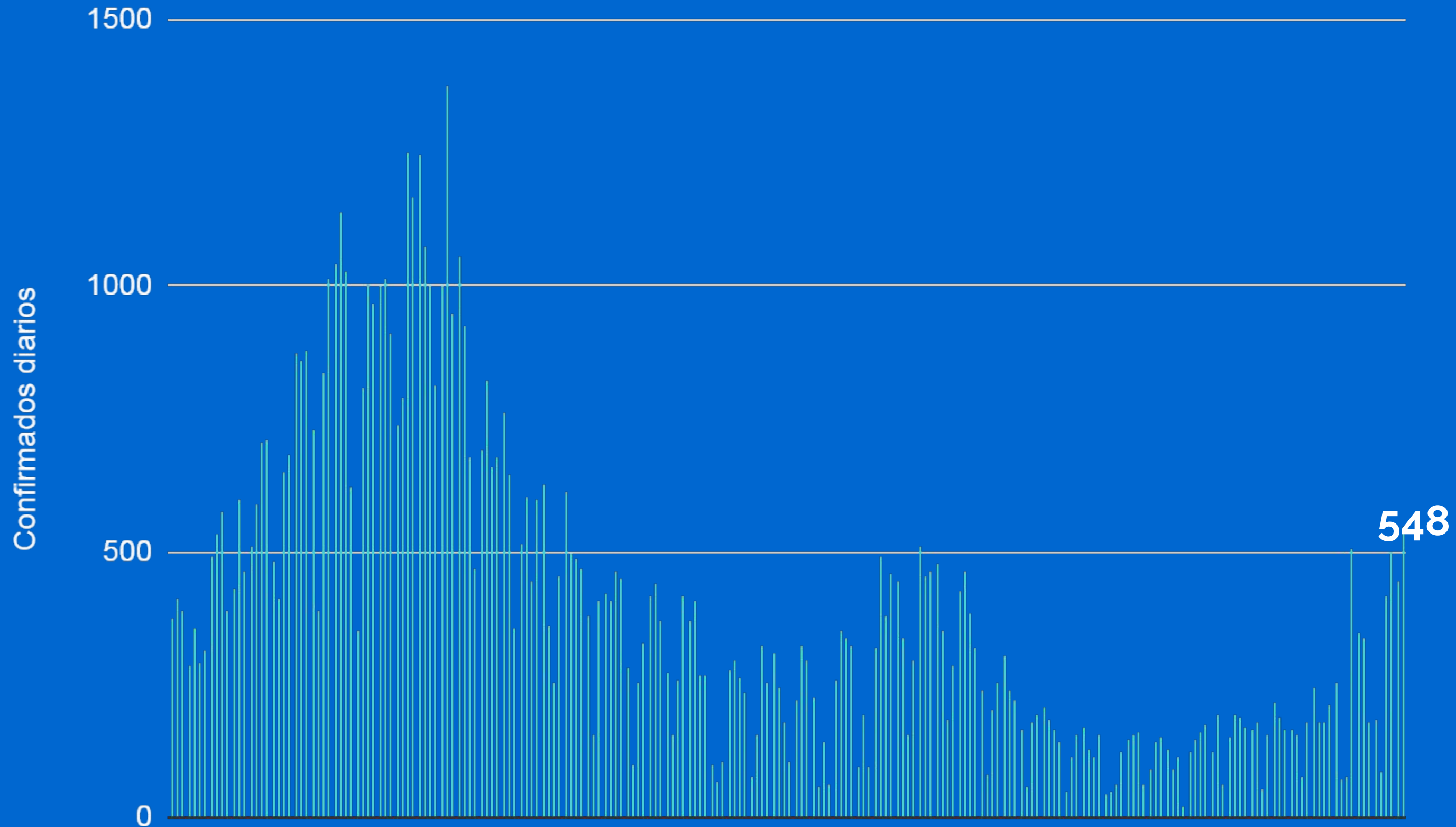
2,4

Tasa de Letalidad

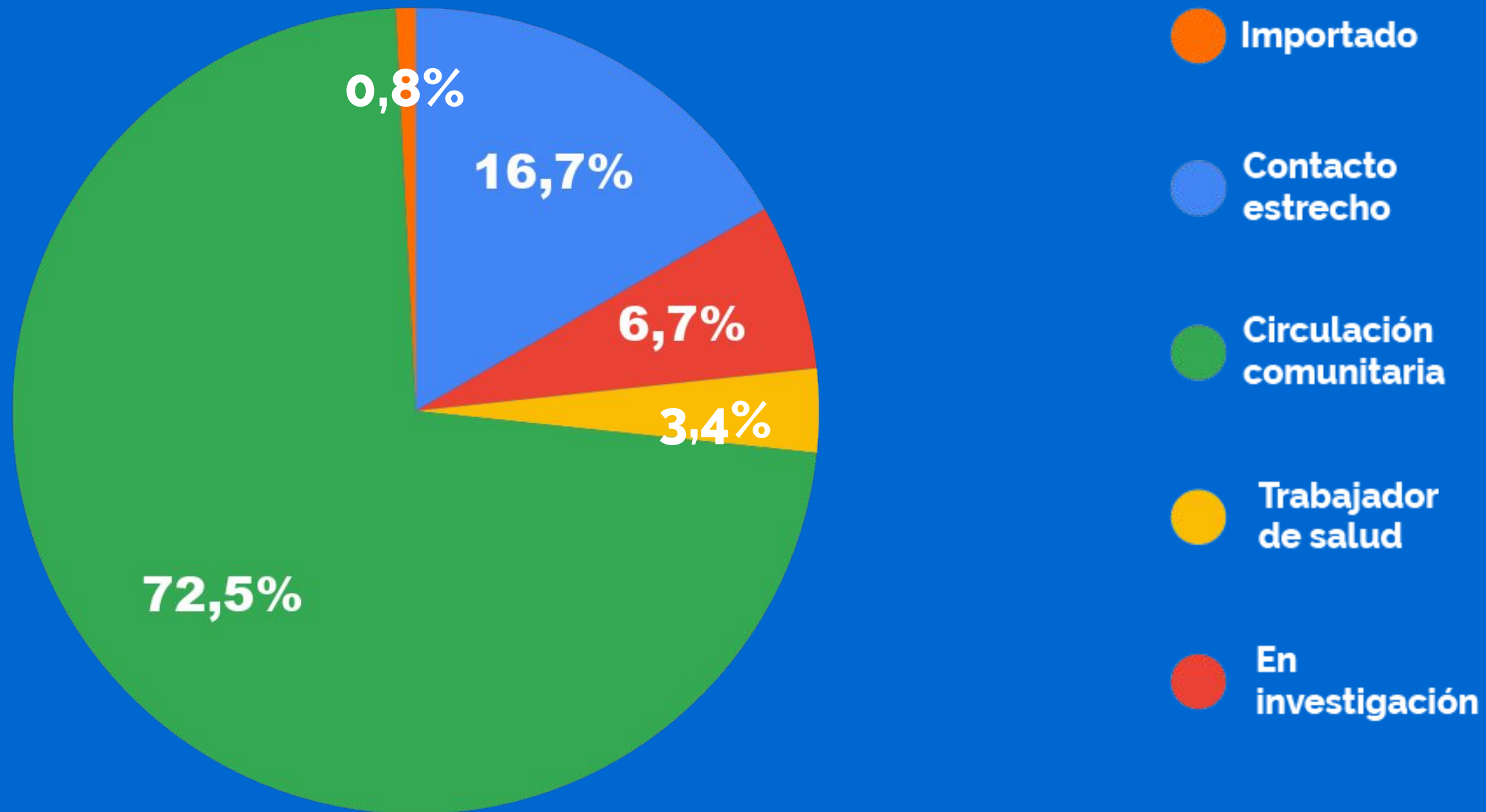
(fallecidos/
confirmados*100)



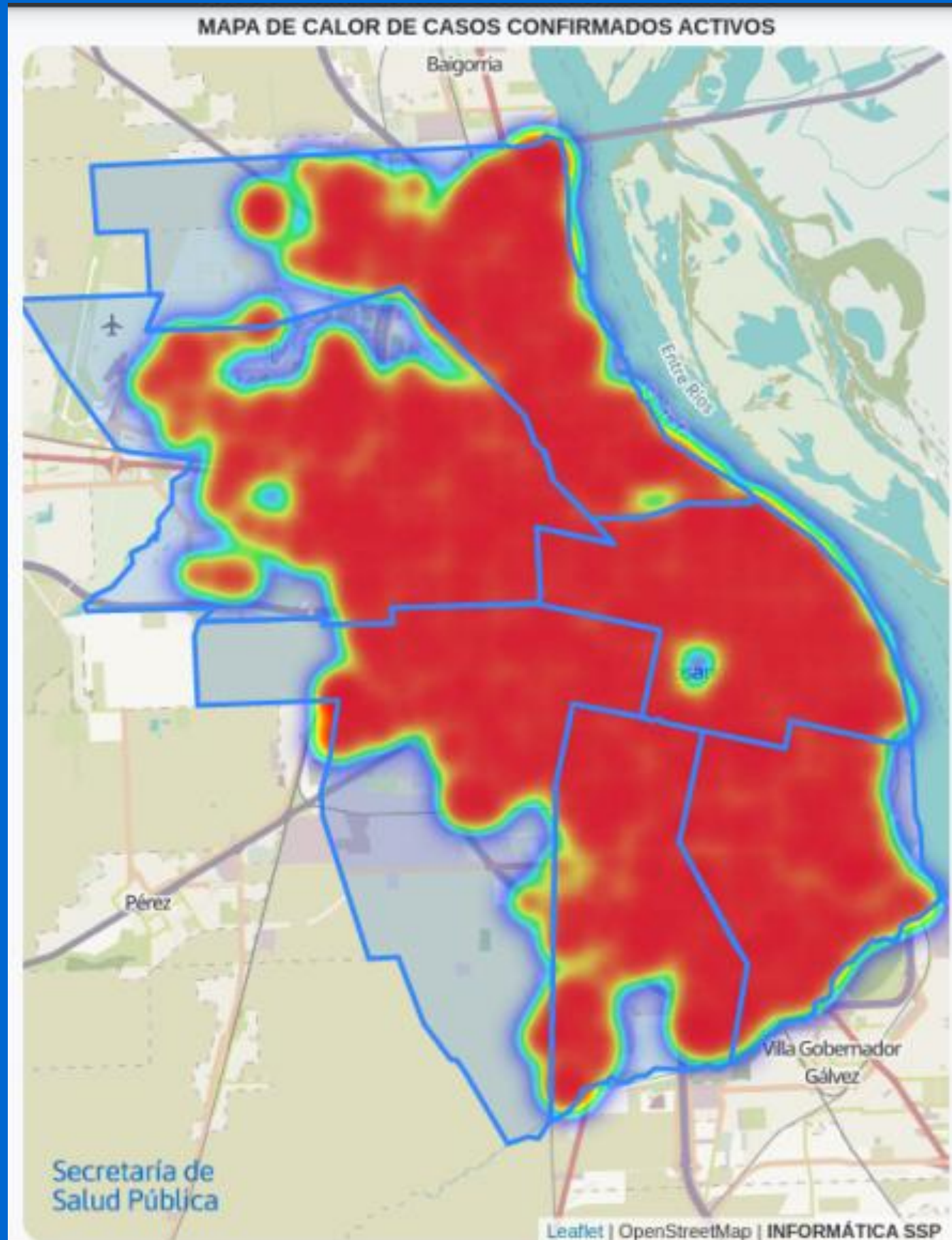
Casos confirmados (septiembre hasta la actualidad)



Casos confirmados totales según fuente de contagio



Distribución territorial de casos activos



Distrito	Activos
----------	---------

Centro	1320
--------	------

Norte	584
-------	-----

Noroeste	888
----------	-----

Oeste	672
-------	-----

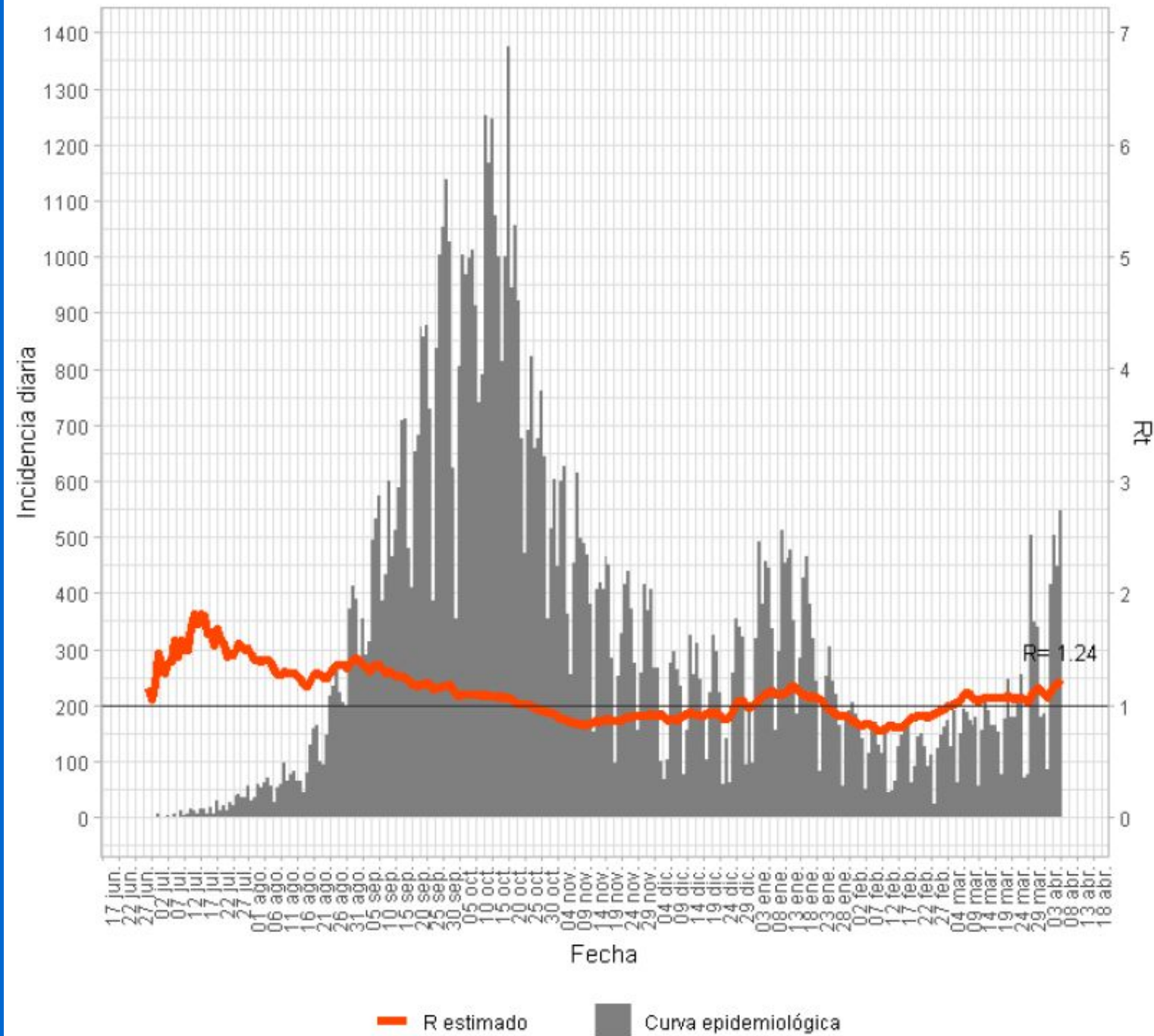
Sudoeste	563
----------	-----

Sur	573
-----	-----

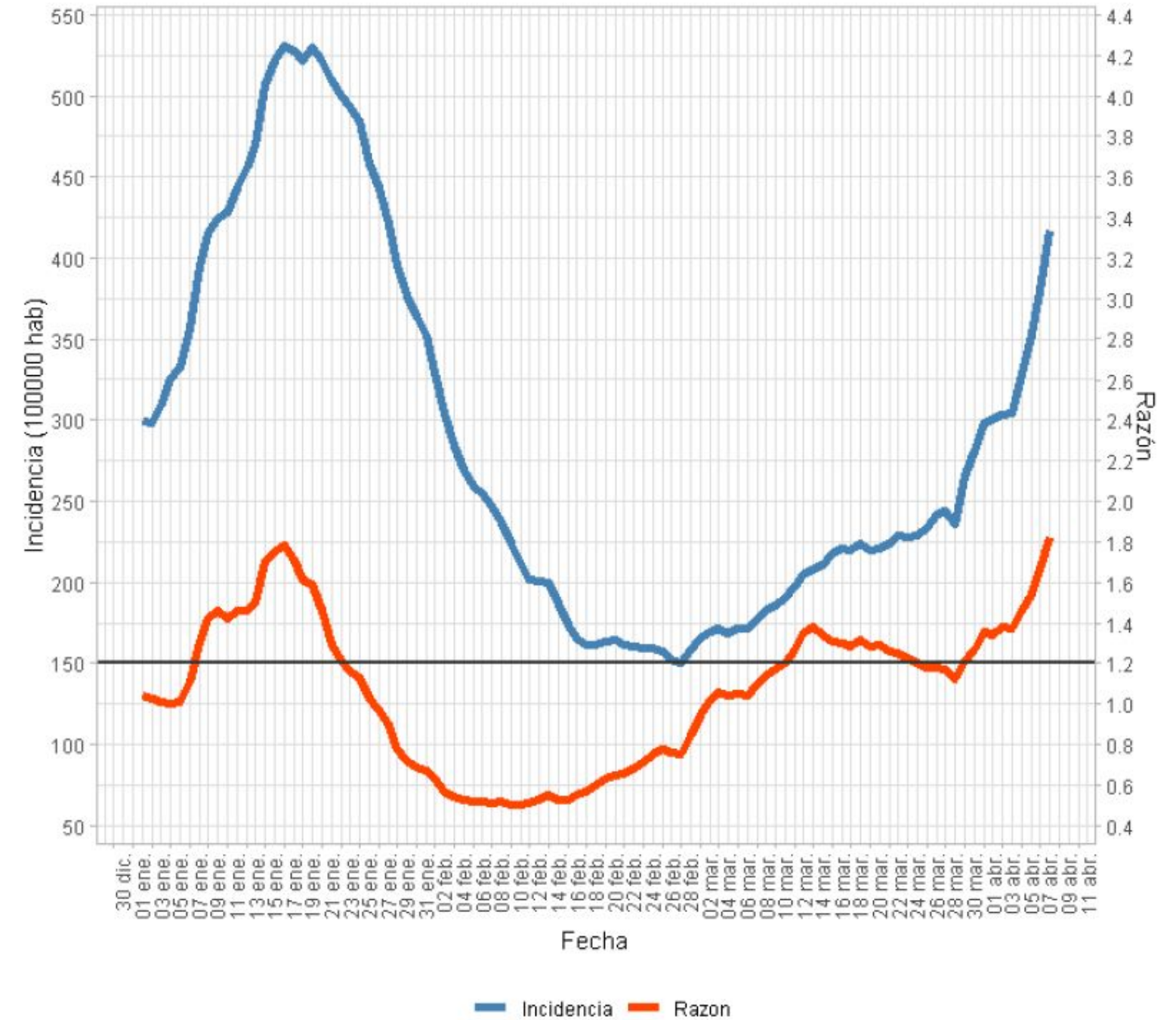
Situación de calle	2
--------------------	---

Rosario

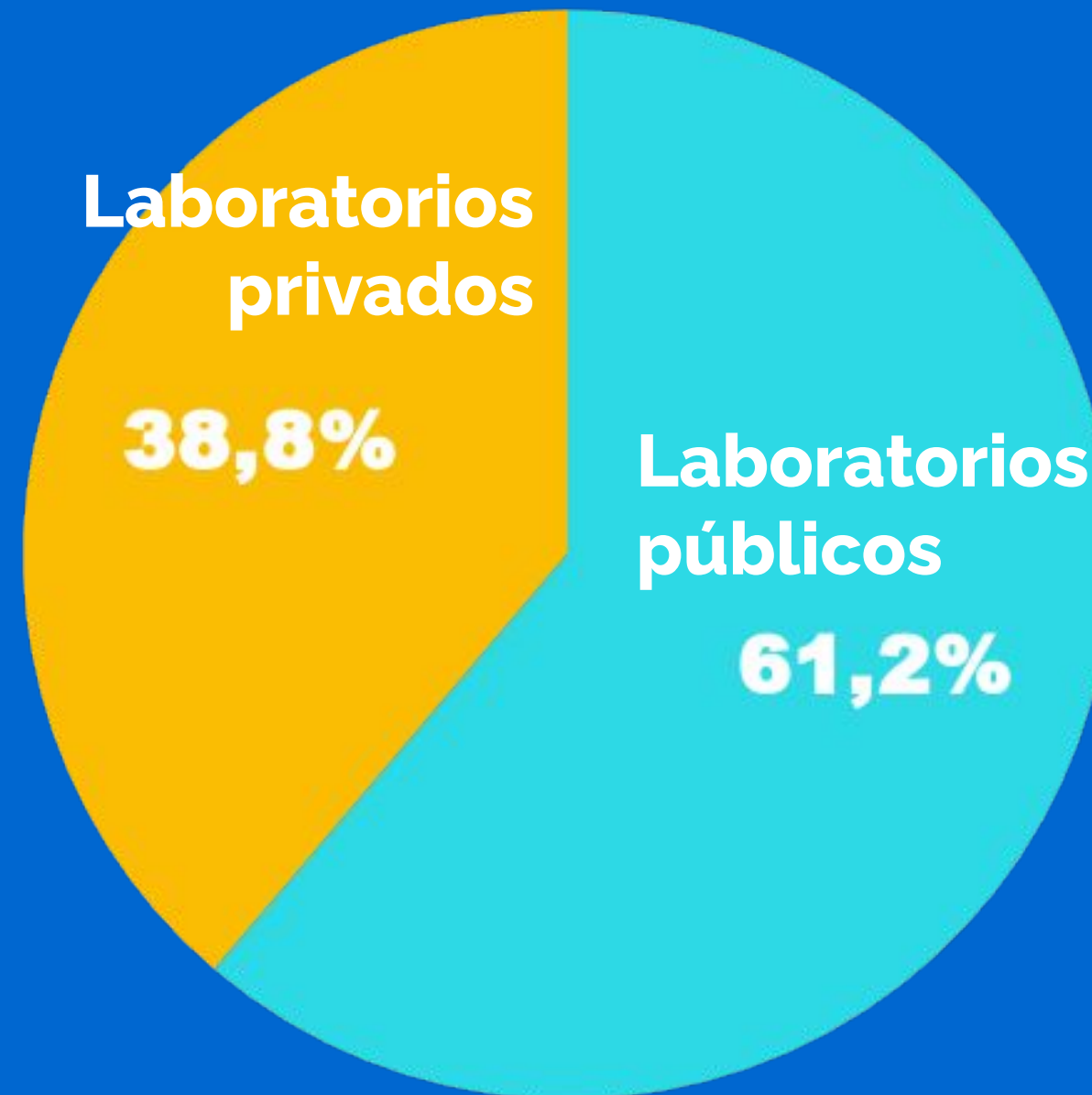
Número de reproducción diario estimado y curva epidemiológica. COVID-19
Rosario. 2020-07-01 a 2021-04-08



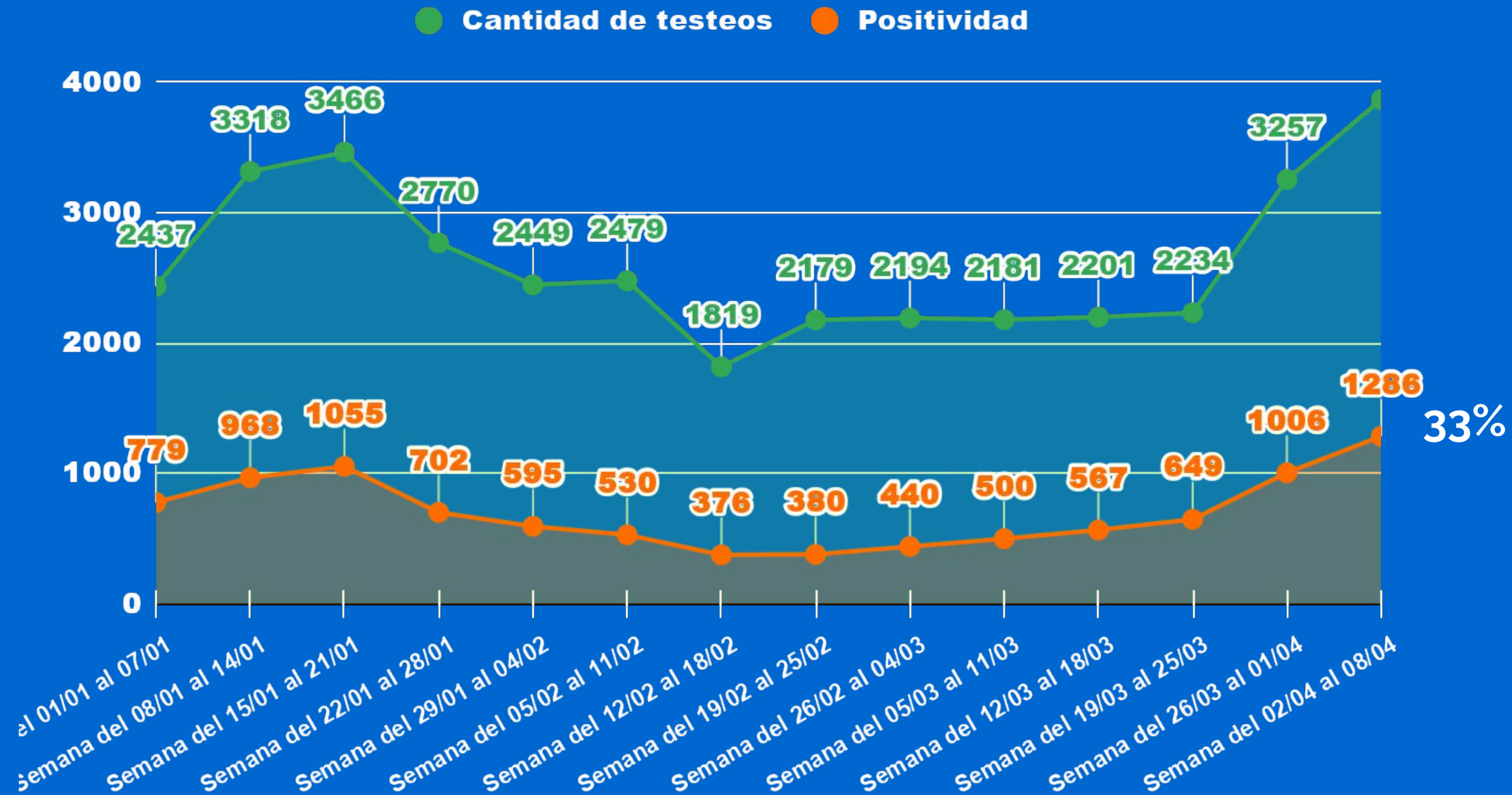
Incidencia y Razón de incidencias. COVID-19
Rosario. 2021-01-01 a 2021-04-08



Casos confirmados según procedencia de los resultados denunciados en SNVS



Testeos positivos en Laboratorio CEMAR



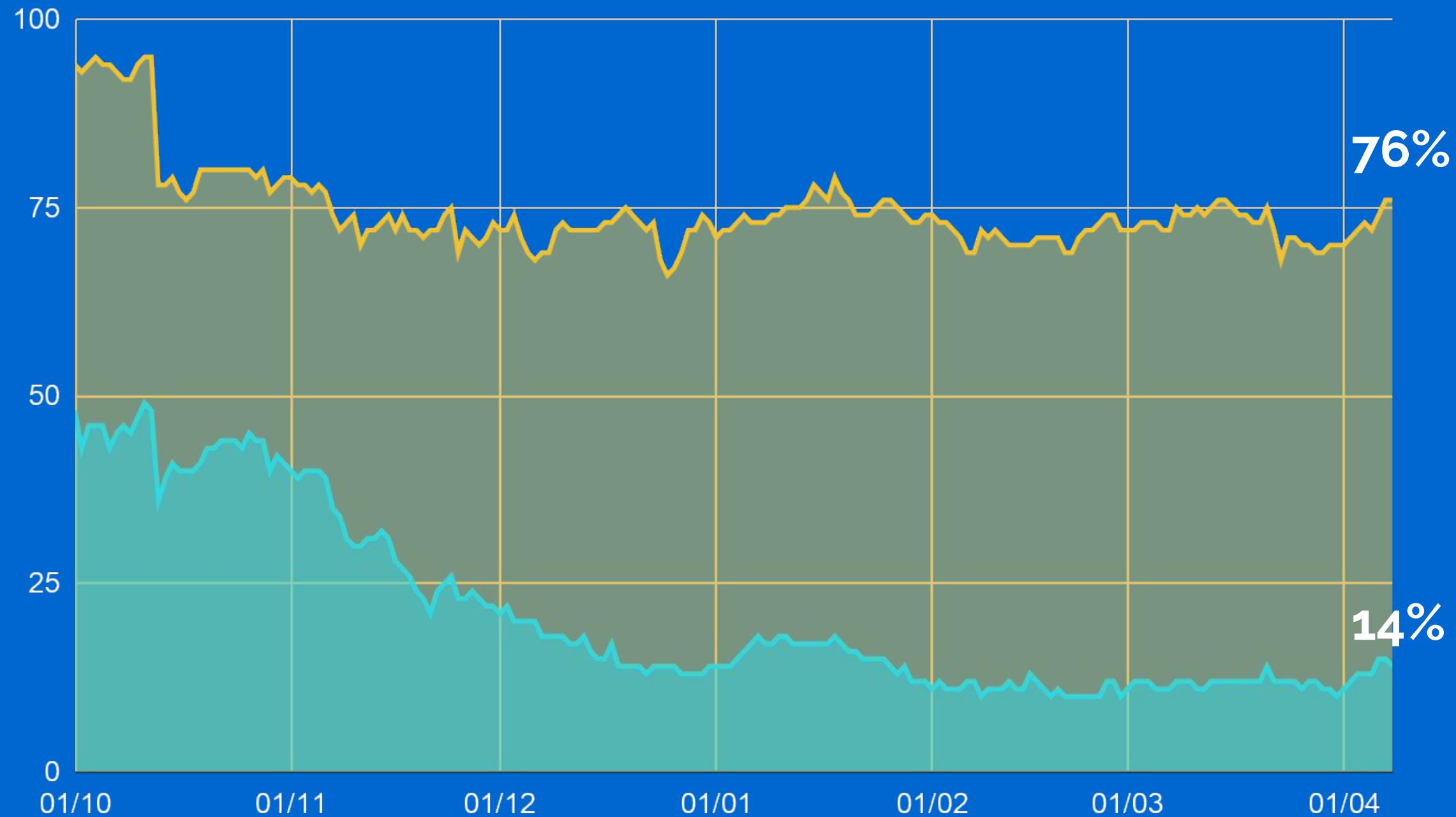
Ocupación de camas

Efectores	Críticas adultos	Generales adultos	Covid totales
Públicos	76%	76%	14%
Privados*	68%	73%	10,2%

*Fuente: Asociación de Clínicas y Sanatorios.



Ocupación de camas - Sector público



 Ocupación total

 Ocupación covid



Equipos de seguimiento

216

**Trabajadores/as
realizando
seguimiento**

2.356

**Personas en
seguimiento**
(confirmados y
contactos
estrechos)

321.008

**Llamados
realizados**



Vacunas contra covid-19 aplicadas en la ciudad de Rosario

hasta 05/04

Población	18 a 59 años		60 y + años		Totales		
	575.968 personas		175.901 personas		751.870 personas >= 18 años		
Dosis	1era dosis	2da dosis	1era dosis	2da dosis	1era dosis	2da dosis	Total dosis
Vacunas aplicadas	44.890	18.307	61.736	2.620	106.626	20.927	127.553
% cobertura (dosis aplicadas/ total población)	8%	3%	35%	1%	14%	3%	17%



Vacunas contra covid-19 aplicadas en la ciudad de Rosario

Personas mayores de 60 años - 1era dosis (hasta 05/04)

	60 a 69	70 a 79	80 años y más	Total
Población	82.631 personas	57.621 personas	35.649 personas	175.901 personas
Vacunas aplicadas	5.345	23.213	33.178	61.736
% cobertura (dosis aplicadas/total población)	6%	40%	93%	35%

