



PLAN LOCAL  
DE ACCIÓN  
CLIMÁTICA  
**ROSARIO 2030**



Municipalidad  
de Rosario



PLAN LOCAL  
DE ACCIÓN  
CLIMÁTICA  
**ROSARIO 2030**

**Herramienta de planificación estratégica** que permite optimizar la gestión de recursos técnicos y económicos, internos y externos, para la transición hacia una ciudad resiliente.

Fruto del trabajo conjunto entre la Municipalidad, la ciudadanía, diferentes actores sociales e instituciones nacionales e internacionales.

## OBJETIVOS

- **Mitigar** las emisiones de gases de efecto invernadero.
- **Impulsar** la eficiencia energética, la movilidad sostenible y la gestión de residuos.
- **Aumentar** el acceso a energía limpia y asequible.
- **Identificar** y adaptarse a los riesgos asociados al cambio climático.

# INVENTARIO DE GASES DE EFECTO INVERNADERO



toneladas CO<sub>2</sub> eq  
por habitante



**18,4%** RESIDUOS

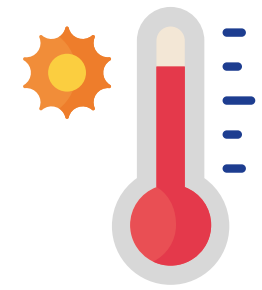
**32,5%** MOVILIDAD

**49,1%** ENERGÍA  
ESTACIONARIA

# INVENTARIO DE GASES DE EFECTO INVERNADERO

CUÁL SERÁ EL ESCENARIO EN 2030 SI NO ACTUAMOS A TIEMPO

## EFECTOS

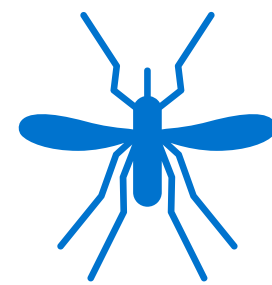


↑ **0,6 – 1°C**  
aumento de la  
temperatura media

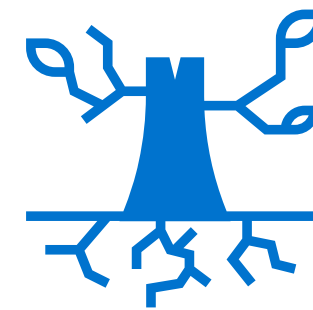


↑ **4-14%**  
incremento de  
precipitaciones  
medias anuales

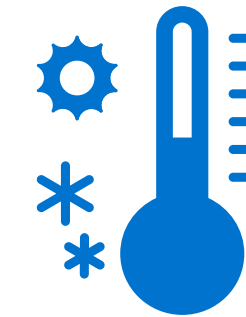
## IMPACTOS



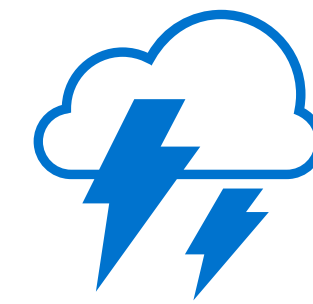
Enfermedades  
tropicales  
(dengue, zika,  
chikunguña)



Sequías



Olas de  
calor y frío



Tormentas



Inundaciones y  
anegamientos

# EJES DE TRABAJO

## MITIGACIÓN



**ENERGÍA**



**MOVILIDAD**



**RESIDUOS**

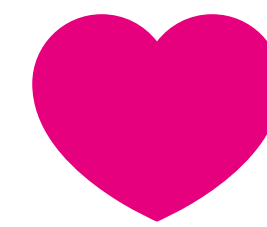
## ADAPTACIÓN



**AGUA, RESILIENCIA  
Y RIEGO**



**BIODIVERSIDAD  
Y USO DEL SUELO**



**SALUD**

## PROYECTOS DESTACADOS



- Eficiencia energética: 100% Edificios municipales empleando gestión de la energía con un 20% de ahorro; el 50% de la energía municipal será de fuentes renovables.
- Implementación de la ley de etiquetado de viviendas.
- 5.000 hogares exportadores a la red y 10.000 calefones solares instalados.
- 100% de luminaria LED en los espacios públicos de la ciudad.
- Nueva Planta solar fotovoltaica.



## PROYECTOS DESTACADOS

- Puesta en marcha de 2 corredores ferroviarios metropolitanos y un tranvía urbano.
- Ampliación de la actual red de ciclovías.
- 250 estaciones de “Mi bici, Tu bici”.
- 42.5 km de nuevos carriles exclusivos.
- Incorporación de 2 líneas TUP eléctricas.





## PROYECTOS DESTACADOS

- Nueva Planta de tratamiento para residuos reciclables.
- Nueva Planta de biodigestión seca.
- El 60% de los rosarinos reciclará y el 30% separará orgánicos.
- El 100% de los grandes generadores separará en 3 fracciones.

## **ADAPTACIÓN AL CAMBIO CLIMÁTICO**

- Tríptico Ambiental: tres áreas verdes conformadas por el Bosque de Los Constituyentes, Reserva Municipal Los Tres Cerros y el Parque Regional Sur.
- Recuperación de las cuencas del Arroyo Ludueña y Saladillo.
- Fortalecimiento de acciones para controlar la calidad de aire y el ruido.
- Plan de adecuación de desagües y cloacas.
- Consolidación de áreas verdes de producción sustentable de alimentos

## META DE REDUCCIÓN 2030

**22%**

Porcentaje de emisiones que se reducirá en base al escenario proyectado según nuestro comportamiento actual.



**ENERGÍA**

**REDUCCIÓN: 5**



**MOVILIDAD**

**REDUCCIÓN: 7**



**RESIDUOS**

**REDUCCIÓN: 10**